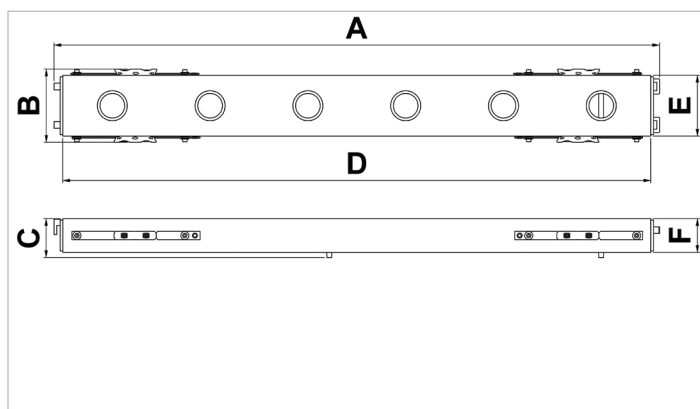
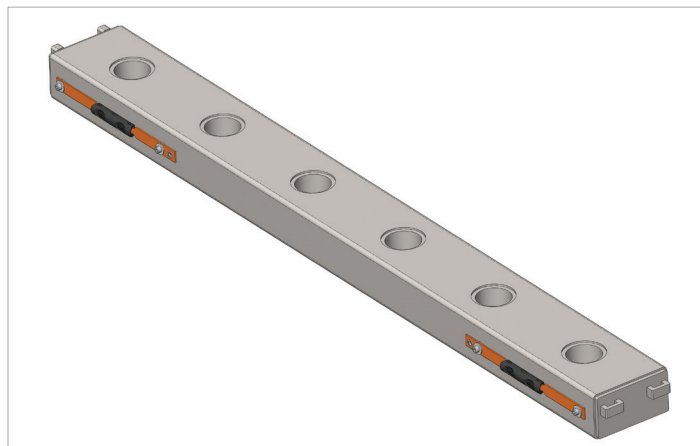


Karta specyfikacji technicznych

SHB-LW 1.8 | Belka wysoka

| Specyfikacje | | |
|-----------------|----|--------------|
| numer artykułu | | 100.003.418 |
| model | | SHB-LW 1.8 |
| krótki opis | | Belka wysoka |
| waga urządzenia | kg | 44.4 |

| Wymiary według rysunku technicznego | | |
|-------------------------------------|----|------|
| wymiar A | mm | 1796 |
| wymiar B | mm | 250 |
| wymiar C | mm | 115 |
| wymiar D | mm | 1744 |
| wymiar E | mm | 180 |
| wymiar F | mm | 100 |



holmatro.com

© Holmatro 2023-12-20

Mimo iż treść niniejszego dokumentu przygotowano z dochowaniem możliwie największej staranności, może zdarzyć się, że zawarte w nim informacje są nieprawidłowe lub niekompletne. Firma Holmatro B.V. i powiązane z nią spółki (zwane dalej: Holmatro) nie ponoszą jakiegokolwiek odpowiedzialności za konsekwencje działań podjętych na podstawie niniejszego dokumentu. Wartości mogą być odmienne od pomiarów producenta. W razie jakichkolwiek wątpliwości dotyczących prawidłowości lub kompletności informacji prosimy kontaktować się z firmą Holmatro (T +31 (0)162-751500). Zabrania się kopiowania i/lub rozpowszechniania jakiegokolwiek fragmentu niniejszego dokumentu w jakikolwiek sposób, bez wyraźnej zgody firmy Holmatro.