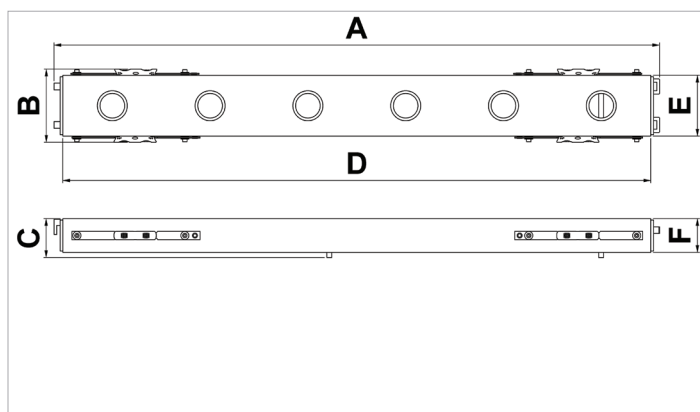
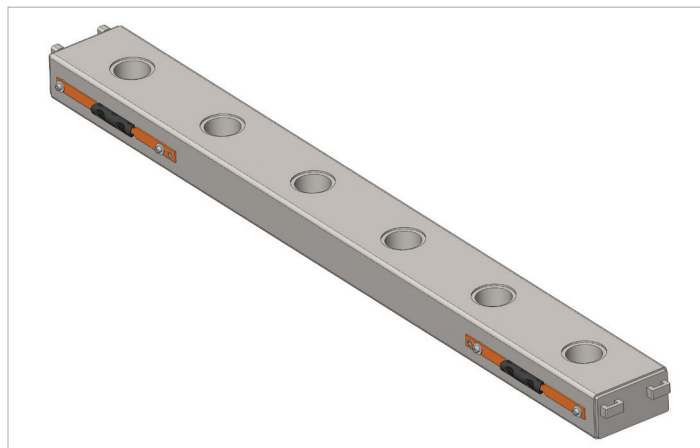


## 技术参数表

# SHB-LW 1.8 | 高横梁

技术参数表		
订购号		100.003.418
型号		SHB-LW 1.8
简要说明		高横梁
待用重量	千克	44.4

技术图纸尺寸		
尺寸 A	毫米	1796
尺寸 B	毫米	250
尺寸 C	毫米	115
尺寸 D	毫米	1744
尺寸 E	毫米	180
尺寸 F	毫米	100



[holmatro.com](http://holmatro.com)

© Holmatro 2023-12-20

尽管本印刷品的编写工作极为细致，但仍有可能存在不正确或不完整的信息。Holmatro B.V. 及子公司（以后简称：荷马特）不对基于此印刷品采取行动而造成的后果承担任何形式的责任。如果您对此信息的正确性和完整性有任何疑问，请联系我公司（电话号码：+31 (0)162-589200）。未经荷马特授权，禁止以任何方式复制和/或公开本印刷品的任何内容。