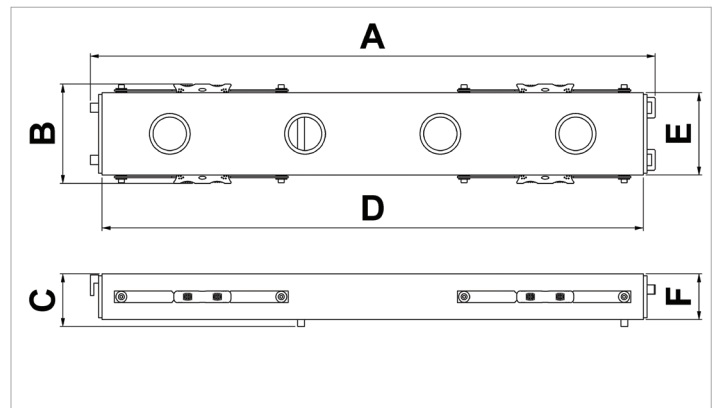
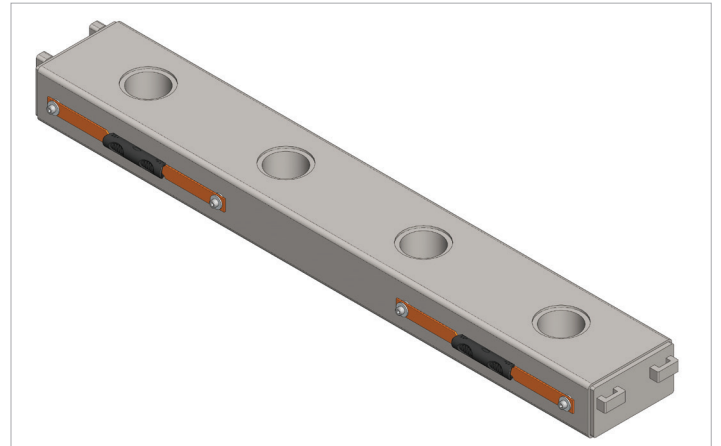


Technisches Datenblatt

SHB-LW 1.2 | Hoher Träger

Technische Daten		
Artikelnummer		100.003.427
Modell		SHB-LW 1.2
kurze Beschreibung		Hoher Träger
Gewicht, einsatzbereit	kg	31.0

Technische Zeichnung Abmessungen		
Abmessung A	mm	1236
Abmessung B	mm	250
Abmessung C	mm	115
Abmessung D	mm	1184
Abmessung E	mm	180
Abmessung F	mm	100



[holmatro.com](https://www.holmatro.com)

© Holmatro 2023-12-20

Obwohl große Sorgfalt auf den Inhalt des Druckwerks verwendet wurde, kann es vorkommen, dass der Inhalt des Druckwerks unrichtig oder unvollständig ist. Holmatro B.V. und die mit ihr liierten Betriebe (in der Folge: Holmatro) übernehmen keine Verantwortung für die Folgen von Unvollständigkeiten oder Unrichtigkeiten des Inhalts des Druckwerks. Die Werte können im Rahmen der Fertigungstoleranzen abweichen. Bei Zweifel an der Richtigkeit oder Vollständigkeit der Information sollten Sie Kontakt mit Holmatro aufnehmen (T +31 (0)162-751480). Nichts aus diesem Druckwerk darf auf irgendeine Weise ohne die ausdrückliche Genehmigung von Holmatro vervielfältigt werden.