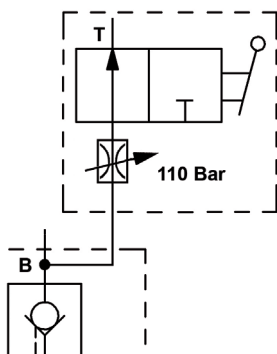
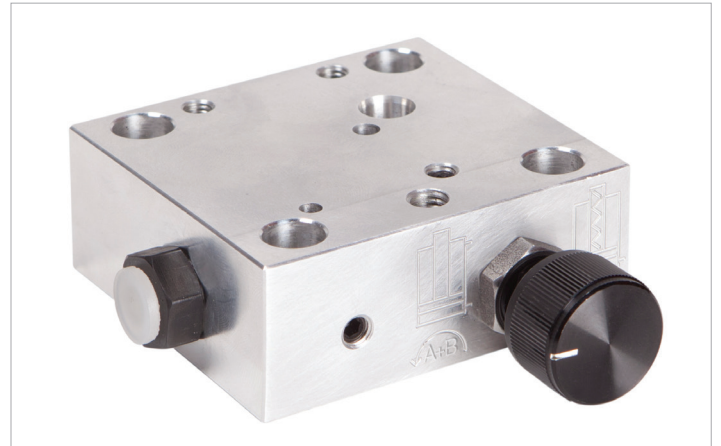


## Technisches Datenblatt

# M 304 | Einfach- /Doppelwirkend Ventil (SADA)

| Technische Daten       |         |                                       |
|------------------------|---------|---------------------------------------|
| Artikelnummer          |         | 100.172.051                           |
| Modell                 |         | M 304                                 |
| kurze Beschreibung     |         | Einfach- /Doppelwirkend Ventil (SADA) |
| max. Betriebsdruck     | bar/Mpa | 720 / 72                              |
| Ausführung             |         | einfach oder doppelt                  |
| Gewicht, einsatzbereit | kg      | 0.6                                   |



[holmatro.com](http://holmatro.com)

© Holmatro 2024-01-26

Obwohl große Sorgfalt auf den Inhalt des Druckwerks verwendet wurde, kann es vorkommen, dass der Inhalt des Druckwerks unrichtig oder unvollständig ist. Holmatro B.V. und die mit ihr liierten Betriebe (in der Folge: Holmatro) übernehmen keine Verantwortung für die Folgen von Unvollständigkeiten oder Unrichtigkeiten des Inhalts des Druckwerks. Die Werte können im Rahmen der Fertigungstoleranzen abweichen. Bei Zweifel an der Richtigkeit oder Vollständigkeit der Information sollten Sie Kontakt mit Holmatro aufnehmen (T +31 (0)162-751480). Nichts aus diesem Druckwerk darf auf irgendeine Weise ohne die ausdrückliche Genehmigung von Holmatro vervielfältigt werden.