

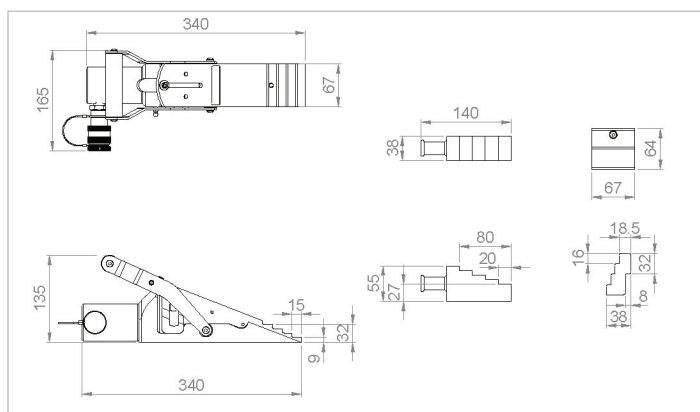
Ficha de especificaciones técnicas

HVLW 16 S 2 | Cuña de levantamiento vertical

Especificaciones		
nº de artículo		100.112.104
modelo		HVLW 16 S 2
descripción breve		Cuña de levantamiento vertical
presión máxima de trabajo	bar/Mpa	720 / 72
tonelaje	t	16
mín. espacio de inserción	mm	9
levantar ictus	mm	20
máx. fuerza de separación	kN/t	156.6 / 16
contenido aceite req. (efec.)	cc	75
tipo de retorno		por muelle
peso, listo para su uso	kg	8.8

Equipado de serie con

- Bloque de seguridad
- Bloque escalonado
- Pistola de grasa
- Cartucho de grasa Molykote®
- Caja de transporte de plástico



holmatro.com

© Holmatro 2023-11-29

Aunque haya sido redactada con la mayor atención, es posible que la información contenida en este impreso sea incorrecta o incompleta. Holmatro B.V. y sus empresas filiales (en lo sucesivo: Holmatro) no se hacen responsables de ninguna manera de las consecuencias de las actividades iniciadas sobre la base de la información de este impreso. Los valores pueden variar dentro de las tolerancias de fabricación. Si tiene cualquier duda acerca de la exactitud o completitud de la información, por favor, póngase en contacto con Holmatro (T +31 (0)162-751500). Nada de lo que aparece en este impreso puede ser copiado y/o divulgado de ninguna forma sin la autorización explícita de Holmatro.