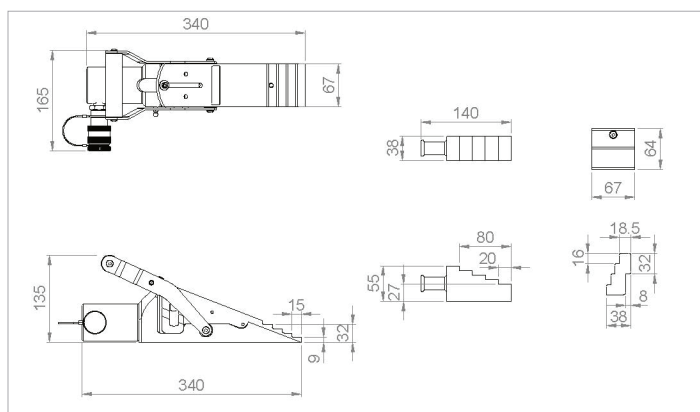


技术参数表

HVLW 16 S 2 | 垂直顶升开缝器

技术参数表		
订购号	100.112.104	
型号	HVLW 16 S 2	
简要说明	垂直顶升开缝器	
最大工作压力	巴/兆帕	720 / 72
吨位	吨	16
最小插入空间	毫米	9
顶升行程	毫米	20
最大扩张力	千牛/吨	156.6 / 16
所需含油量 (有效)	立方厘米	75
返回类型	弹簧	
待用重量	千克	8.8

标配	
• 安全块	
• 阶梯块	
• 油脂枪	
• Molykote® 油脂盒	
• 塑料便携/贮存箱	



holmatro.com

© Holmatro 2023-11-29

尽管本印刷品的编写工作极为细致，但仍有可能存在不正确或不完整的信息。Holmatro B.V. 及子公司（以后简称：荷马特）不对基于此印刷品采取行动而造成的后果承担任何形式的责任。如果您对此信息的正确性和完整性有任何疑问，请联系我公司（电话号码：+31 (0)162-589200）。未经荷马特授权，禁止以任何方式复制和/或公开本印刷品的任何内容。