

Folha de especificações técnicas

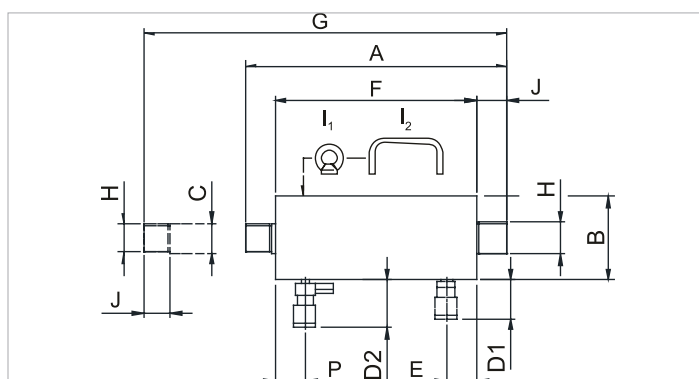
HPJ 60 S 15 | Cilindro de tração

Especificações		
número de artigo		100.131.021
breve descrição		Cilindro de tração
modelo		HPJ 60 S 15
pressão de trabalho máx.	psi	10443
tonelagem	lb	132277.0
curso	in	5.9
capacidade	lbf	137223
área de pressão eficaz	sq. in.	13.1
teor de óleo necessária (efetiva)	oz	43
conexão		A 118
tipo de cilindro		puxando
agindo tipo		simples
tipo de retorno		mola
material		aço
peso, pronto para uso	lb	99.2

Dimensões de desenho técnico		
dimensão A	in	20.9
dimensão B	in	6.2
dimensão C	in	2.4
dimensão D2	in	3.3
dimensão F	in	15.7
dimensão G	in	26.8
dimensão H	tam. rosca	M54x1.5
dimensão J	in	2.4
dimensão P	in	2

Fornecida de série com	
• Acoplador fêmea de fl uxo elevado com válvula de descompressão A 418	

Acessórios necessários	
Mola de proteção HPJ 60 S 15	100.581.161
Olhal de tração HPJ 60 S 15	100.181.052



holmatro.com

© Holmatro 2023-12-07

Embora este conteúdo tenha sido alvo da máxima atenção, é possível que a informação neste impresso esteja incorreta ou incompleta. A Holmatro B.V. e as suas afiliadas (a seguir designada: Holmatro) não podem ser responsabilizadas, em nenhuma circunstância, pelas consequências das atividades levadas a cabo com base neste impresso. Os valores podem variar consoante as medições efetuadas pelo fabricante. Caso tenha alguma dúvida acerca da exatidão ou integralidade da informação, deverá contactar a Holmatro (T +31 (0)162-751500). Nenhuma parte deste impresso pode ser copiada e/ou publicada de forma alguma, sem a autorização explícita da Holmatro.