

## Karta specyfikacji technicznych

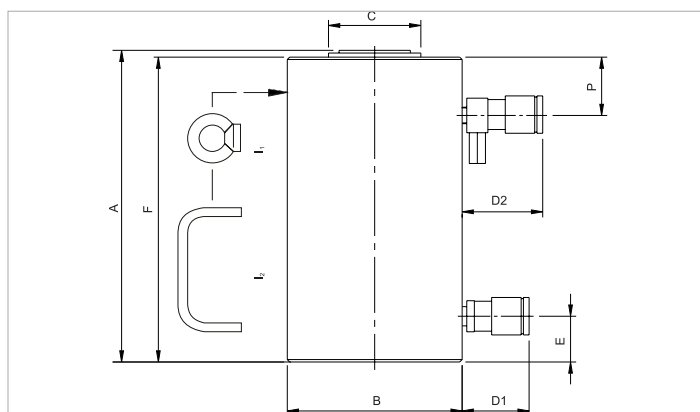
# HJ 50 H 30 | Cylinder

Specyfikacje		
numer artykułu		100.122.022
krótki opis		Cylinder
model		HJ 50 H 30
maks. ciśnienie robocze	bar/Mpa	720 / 72
nośność znamionowa	t	50
skok	mm	300
wysokość w zamknięciu	mm	463
nośność skuteczna	kN/t	510.3 / 52
skuteczna powierzchnia nacisku (wypchnięcie)	cm <sup>2</sup>	70.9
skuteczna powierzchnia nacisku (powrót)	cm <sup>2</sup>	20.6
zawartość oleju (skuteczna)	cc	1507
wymagana zawartość oleju (wypchnięcie)	cc	2127
wymagana zawartość oleju (powrót)	cc	620
rodzaj połączenia		A 118
typ cylindra		o wysokim tonażu
rodzaj działania		dwustronne
rodzaj powrotu		hydrauliczny
tworzywo		stal
waga urządzenia	kg	44.0

Wymiary według rysunku technicznego		
wymiar A	mm	463
wymiar B	mm	130
wymiar C	mm	80
wymiar D1	mm	70
wymiar D2	mm	85
wymiar E	mm	38
wymiar F	mm	456
wymiar P	mm	70
I typ		[I2]

Standardowo dostarczane z	
• Złącze żeńskie High Flow A 118 przy otworze wlotowym	
• Złącze żeńskie High Flow z zaworem bezpieczeństwa A 418 przy otworze wylotowym	
• Głowica wydrążona	

Akcesoria	
Głowica uchylna S 50 TN	100.181.043



holmatro.com

© Holmatro 2024-02-28

Mimo iż treść niniejszego dokumentu przygotowano z dochowaniem możliwie największej staranności, może zdarzyć się, że zawarte w nim informacje są nieprawidłowe lub niekompletne. Firma Holmatro B.V. i powiązane z nią spółki (zwane dalej: Holmatro) nie ponoszą jakiegokolwiek odpowiedzialności za konsekwencje działań podjętych na podstawie niniejszego dokumentu. Wartości mogą być odmienne od pomiarów producenta. W razie jakichkolwiek wątpliwości dotyczących prawidłowości lub kompletności informacji prosimy kontaktować się z firmą Holmatro (T +31 (0)162-751500). Zabrania się kopiowania i/lub rozpowszechniania jakiegokolwiek fragmentu niniejszego dokumentu w jakikolwiek sposób, bez wyraźnej zgody firmy Holmatro.