

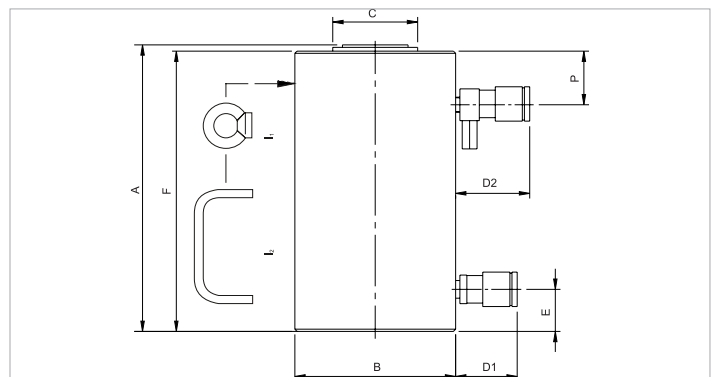
HJ 50 H 15 | Cilindro

| Especificações | | |
|------------------------------------|---------|----------------|
| número de artigo | | 100.122.002 |
| breve descrição | | Cilindro |
| modelo | | HJ 50 H 15 |
| pressão de trabalho máx. | psi | 10443 |
| tonelagem | lb | 110231.0 |
| curso | in | 5.9 |
| altura fechado | in | 11.1 |
| capacidade | lbf | 114720 |
| área de pressão efetiva (imprensa) | sq. in. | 11 |
| área de pressão efetiva (retração) | sq. in. | 3.2 |
| teor de óleo necessária (efetiva) | oz | 25.5 |
| teor de óleo necessária (imprensa) | oz | 36 |
| teor de óleo necessária (retirar) | oz | 10.4 |
| conexão | | A 118 |
| tipo de cilindro | | alta tonelagem |
| agindo tipo | | dobro |
| tipo de retorno | | hidráulico |
| material | | aço |
| peso, pronto para uso | lb | 59.5 |

| Dimensões de desenho técnico | | |
|------------------------------|----|------|
| dimensão A | in | 11.1 |
| dimensão B | in | 5.1 |
| dimensão C | in | 3.1 |
| dimensão D1 | in | 2.8 |
| dimensão D2 | in | 3.3 |
| dimensão E | in | 1 |
| dimensão F | in | 10.8 |
| dimensão P | in | 2.8 |
| I tipo | | [I2] |

| Fornecida de série com | |
|--|--|
| • Acoplador fêmea de fluxo elevado A 118 | |
| • Suporte plano | |

| Acessórios | |
|---------------------------|-------------|
| Suporte inclinado S 50 TN | 100.181.043 |



holmatro.com

© Holmatro 2024-02-28

Embora este conteúdo tenha sido alvo da máxima atenção, é possível que a informação neste impresso esteja incorreta ou incompleta. A Holmatro B.V. e as suas afiliadas (a seguir designada: Holmatro) não podem ser responsabilizadas, em nenhuma circunstância, pelas consequências das atividades levadas a cabo com base neste impresso. Os valores podem variar consoante as medições efetuadas pelo fabricante. Caso tenha alguma dúvida acerca da exatidão ou integralidade da informação, deverá contactar a Holmatro (T +31 (0)162-751500). Nenhuma parte deste impresso pode ser copiada e/ou publicada de forma alguma, sem a autorização explícita da Holmatro.