

Technisch specificatieblad

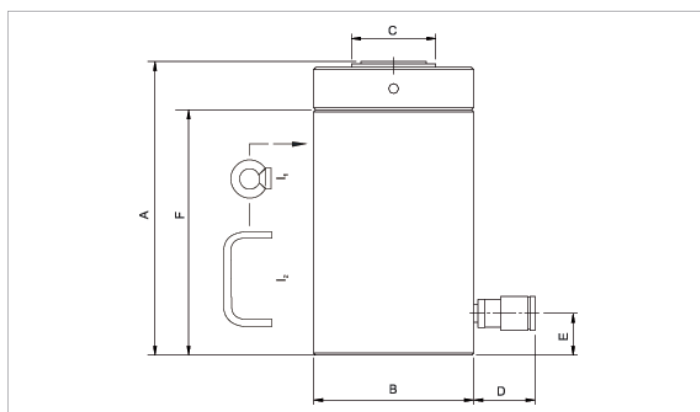
HJ 50 G 15 SN | Borgmoercilinder

Technische gegevens		
artikelnummer		100.082.001
korte omschrijving		Borgmoercilinder
model		HJ 50 G 15 SN
max. werkdruk	bar/Mpa	720 / 72
tonnage	t	50
slaglengte	mm	150
gesloten hoogte	mm	307
capaciteit	kN/t	510.3 / 52
effectief drukoppervlak	cm ²	70.9
vereiste olie-inhoud (effectief)	cc	1065
aansluiting		A 118
cilindertype		borgmoer
werking		enkel
retourtype		graviteit
materiaal		staal
gewicht, gebruiksklaar	kg	34.0

Technische tekening afmetingen		
afmeting A	mm	307
afmeting B	mm	135
afmeting C	mm	95
afmeting D	mm	70
afmeting E	mm	25
afmeting F	mm	272
I type		[I2]

Standaard geleverd met	
• High Flow koppeling vrouwelijk A 118	
• Vlakzadel	

Accessoires	
Kantelzadel S 50 TN	100.181.043



holmatro.com

© Holmatro 2023-12-08

Hoewel aan de inhoud van het drukwerk grote zorg is besteed, kan het voorkomen dat de inhoud van het drukwerk onjuist of onvolledig is. Holmatro B.V. en de aan haar gelieerde bedrijven (hierna: Holmatro) aanvaarden geen aansprakelijkheid voor de gevolgen van onvolledigheden of onjuistheden van de inhoud van het drukwerk. Bij onduidelijkheid over de juistheid of de volledigheid van de informatie dient u contact op te nemen met Holmatro (T: +31 (0)162- 751480). Er mag niets van dit drukwerk veeelvoudigd worden, op welke wijze dan ook, zonder de uitdrukkelijke toestemming van Holmatro.