

Ficha de especificaciones técnicas

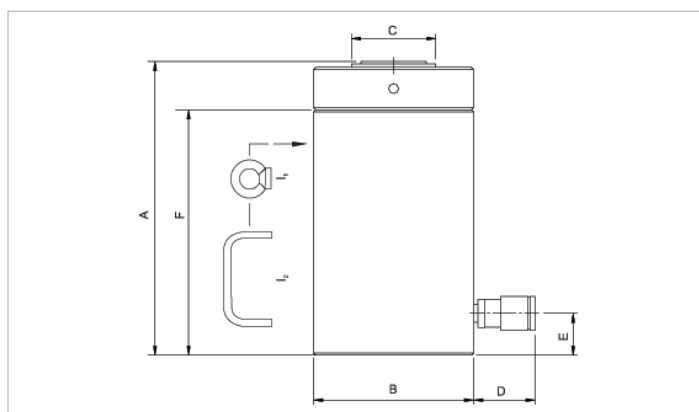
HJ 50 G 15 SN | Cilindro con contratuerca

Especificaciones		
nº de artículo		100.082.001
descripción breve		Cilindro con contratuerca
modelo		HJ 50 G 15 SN
presión máxima de trabajo	bar/Mpa	720 / 72
tonelaje	t	50
recorrido	mm	150
alt. de construcción	mm	307
capacidad	kN/t	510.3 / 52
área de presión efectiva	cm ²	70.9
contenido aceite req. (efec.)	cc	1065
conexión		A 118
tipo de cilindro		tuerca
actuando tipo		simple
tipo de retorno		gravedad
material		acero
peso, listo para su uso	kg	34.0

Dimensiones Dibujo técnico		
dimensión A	mm	307
dimensión B	mm	135
dimensión C	mm	95
dimensión D	mm	70
dimensión E	mm	25
dimensión F	mm	272
tipo I		[I2]

Equipado de serie con	
• Acople gran caudal hembra A 118	
• Silleta plana	

Accesorios	
Silleta inclinable S 50 TN	100.181.043



holmatro.com

© Holmatro 2023-11-29

Aunque haya sido redactada con la mayor atención, es posible que la información contenida en este impreso sea incorrecta o incompleta. Holmatro B.V. y sus empresas filiales (en lo sucesivo: Holmatro) no se hacen responsables de ninguna manera de las consecuencias de las actividades iniciadas sobre la base de la información de este impreso. Los valores pueden variar dentro de las tolerancias de fabricación. Si tiene cualquier duda acerca de la exactitud o completitud de la información, por favor, póngase en contacto con Holmatro (T +31 (0)162-751500). Nada de lo que aparece en este impreso puede ser copiado y/o divulgado de ninguna forma sin la autorización explícita de Holmatro.