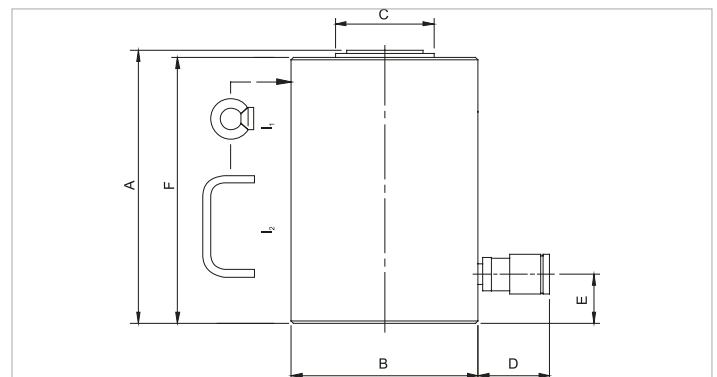


# HJ 50 G 15 | Cilindro

Especificaciones		
nº de artículo		100.112.035
descripción breve		Cilindro
modelo		HJ 50 G 15
presión máxima de trabajo	psi	10443
tonelaje	lb	110231.0
recorrido	in	5.9
alt. de construcción	in	11.1
capacidad	lbf	114720
área de presión efectiva	sq. in.	11
contenido aceite req. (efec.)	oz	36
conexión		A 118
tipo de cilindro		alto tonelaje
actuando tipo		simple
tipo de retorno		gravedad
material		acero
peso, listo para su uso	lb	59.5



Dimensiones Dibujo técnico		
dimensión A	in	11.1
dimensión B	in	5.1
dimensión C	in	3.1
dimensión D	in	2.8
dimensión E	in	1
dimensión F	in	10.8
tipo I		[I2]



Equipado de serie con	
• Acople gran caudal hembra A 118	
• Silleta plana	

Accesorios	
Silleta inclinable S 50 TN	100.181.043

