

Folha de especificações técnicas

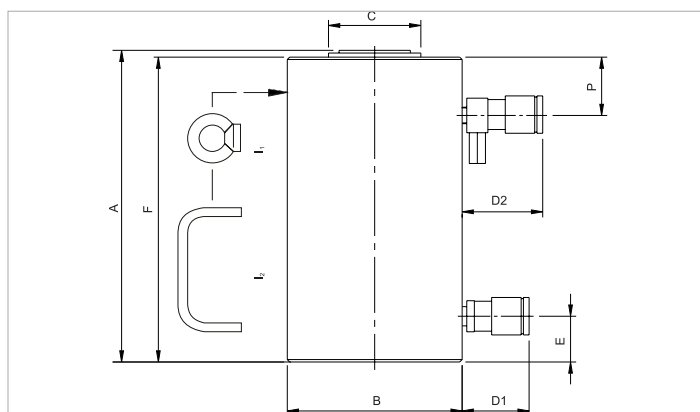
HJ 200 H 15 | Cilindro

Especificações		
número de artigo		100.122.071
breve descrição		Cilindro
modelo		HJ 200 H 15
pressão de trabalho máx.	bar/Mpa	720 / 72
tonelagem	t	200
curso	mm	150
altura fechado	mm	327
capacidade	kN/t	2040.6 / 208.1
área de pressão efetiva (imprensa)	cm ²	283.5
área de pressão efetiva (retração)	cm ²	82.5
teor de óleo necessária (efetiva)	cc	3015
teor de óleo necessária (imprensa)	cc	4253
teor de óleo necessária (retirar)	cc	1238
conexão		A 118
tipo de cilindro		alta tonelagem
agindo tipo		dobro
tipo de retorno		hidráulico
material		aço
peso, pronto para uso	kg	121.0

Dimensões de desenho técnico		
dimensão A	mm	327
dimensão B	mm	261
dimensão C	mm	160
dimensão D1	mm	70
dimensão D2	mm	85
dimensão E	mm	60
dimensão F	mm	320
dimensão P	mm	60
l tipo		[11]

Fornecida de série com	
• Acoplador fêmea de fl uxo elevado A 118	
• Suporte plano	

Acessórios	
Suporte inclinado S 200 TN	100.999.040



holmatro.com

© Holmatro 2024-02-27

Embora este conteúdo tenha sido alvo da máxima atenção, é possível que a informação neste impresso esteja incorreta ou incompleta. A Holmatro B.V. e as suas afiliadas (a seguir designada: Holmatro) não podem ser responsabilizadas, em nenhuma circunstância, pelas consequências das atividades levadas a cabo com base neste impresso. Os valores podem variar consoante as medições efetuadas pelo fabricante. Caso tenha alguma dúvida acerca da exatidão ou integralidade da informação, deverá contactar a Holmatro (T +31 (0)162-751500). Nenhuma parte deste impresso pode ser copiada e/ou publicada de forma alguma, sem a autorização explícita da Holmatro.