

## Technisches Datenblatt

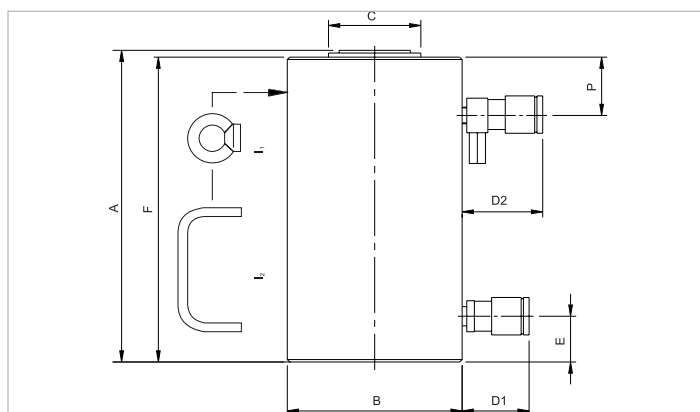
# HJ 150 H 30 | Zylinder

Technische Daten		
Artikelnummer		100.122.062
kurze Beschreibung		Zylinder
Modell		HJ 150 H 30
max. Betriebsdruck	bar/Mpa	720 / 72
Tonnage	t	150
Hub	mm	300
Bauhöhe	mm	502
Kapazität	kN/t	1538.9 / 156.9
effective Druckfläche (Drücken)	cm <sup>2</sup>	213.8
effective Druckfläche (Einfahren)	cm <sup>2</sup>	110
erforderliche Ölinhalt (effektiv)	cc	3114
erforderliche Ölinhalt (Drücken)	cc	6414
erforderliche Ölinhalt (Einfahren)	cc	3300
Verbindung		A 118
Zylindertyp		Schwerlast
Ausführung		doppelt
Rücklauftyp		Hydraulik
Material		Stahl
Gewicht, einsatzbereit	kg	128.0

Technische Zeichnung Abmessungen		
Abmessung A	mm	502
Abmessung B	mm	227
Abmessung C	mm	115
Abmessung D1	mm	70
Abmessung D2	mm	85
Abmessung E	mm	57
Abmessung F	mm	495
Abmessung P	mm	70
I-Typ		[I1]

Standardmäßig geliefert mit	
• Kupplungsdose mit hohem Durchfluss A118	
• Flachem Druckstück	

Zubehör	
Bewegliche Druckstücke HJ 100 - 150 (SN)	100.181.044



holmatro.com

© Holmatro 2024-02-29

Obwohl große Sorgfalt auf den Inhalt des Druckwerks verwendet wurde, kann es vorkommen, dass der Inhalt des Druckwerks unrichtig oder unvollständig ist. Holmatro B.V. und die mit ihr liierten Betriebe (in der Folge: Holmatro) übernehmen keine Verantwortung für die Folgen von Unvollständigkeiten oder Unrichtigkeiten des Inhalts des Druckwerks. Die Werte können im Rahmen der Fertigungstoleranzen abweichen. Bei Zweifel an der Richtigkeit oder Vollständigkeit der Information sollten Sie Kontakt mit Holmatro aufnehmen (T +31 (0)162-751480). Nichts aus diesem Druckwerk darf auf irgendeine Weise ohne die ausdrückliche Genehmigung von Holmatro vervielfältigt werden.