

## Technisches Datenblatt

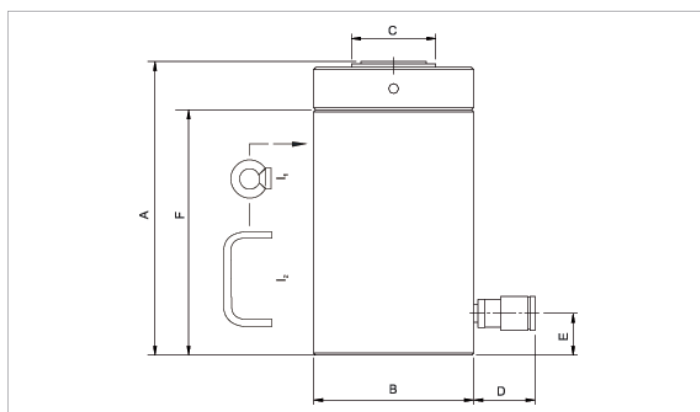
# HJ 150 G 15 SN | Verriegelungszyylinder

Technische Daten		
Artikelnummer		100.112.136
kurze Beschreibung		Verriegelungszyylinder
Modell		HJ 150 G 15 SN
max. Betriebsdruck	bar/Mpa	720 / 72
Tonnage	t	150
Hub	mm	150
Bauhöhe	mm	363
Kapazität	kN/t	1538.9 / 156.9
effective Druckfläche	cm <sup>2</sup>	213.8
erforderliche Ölinhalt (effektiv)	cc	3207
Verbindung		A 118
Zylindertyp		Sicherungsmutter
Ausführung		einfach
Rücklauftyp		Last
Material		Stahl
Gewicht, einsatzbereit	kg	101.0

Technische Zeichnung Abmessungen		
Abmessung A	mm	363
Abmessung B	mm	212
Abmessung C	mm	165
Abmessung D	mm	70
Abmessung E	mm	35
Abmessung F	mm	305
I-Typ		[I1]

Standardmäßig geliefert mit	
• Kupplungsdose mit hohem Durchfluss A118	
• Flachem Druckstück: bei Schwerkraftrückzug	
• Beweglichem Druckstück: bei hydraulischem Rückzug	

Zubehör	
Bewegliche Druckstücke - HJ 200 - 250 (SN)	100.999.040



holmatro.com

© Holmatro 2024-01-09

Obwohl große Sorgfalt auf den Inhalt des Druckwerks verwendet wurde, kann es vorkommen, dass der Inhalt des Druckwerks unrichtig oder unvollständig ist. Holmatro B.V. und die mit ihr liierten Betriebe (in der Folge: Holmatro) übernehmen keine Verantwortung für die Folgen von Unvollständigkeiten oder Unrichtigkeiten des Inhalts des Druckwerks. Die Werte können im Rahmen der Fertigungstoleranzen abweichen. Bei Zweifel an der Richtigkeit oder Vollständigkeit der Information sollten Sie Kontakt mit Holmatro aufnehmen (T +31 (0)162-751480). Nichts aus diesem Druckwerk darf auf irgendeine Weise ohne die ausdrückliche Genehmigung von Holmatro vervielfältigt werden.