

## 技术参数表

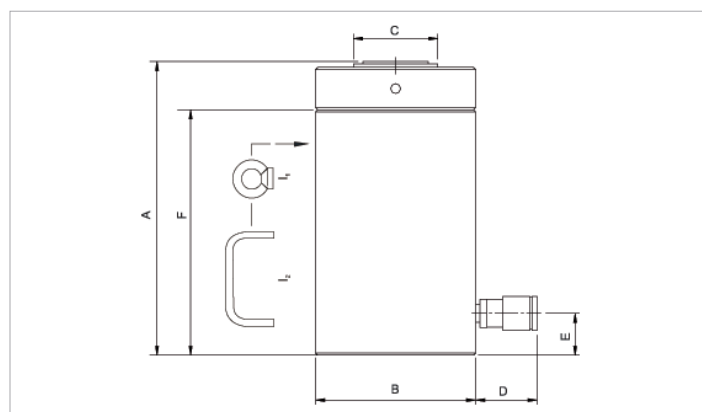
# HJ 150 G 15 SN | 锁止螺母油缸

技术参数表		
订购号		100.112.136
简要说明		锁止螺母油缸
型号		HJ 150 G 15 SN
最大工作压力	巴/兆帕	720 / 72
吨位	吨	150
行程长度	毫米	150
本体高度	毫米	363
承载能力	千牛/吨	1538.9 / 156.9
有效压力区域	平方厘米	213.8
所需含油量（有效）	立方厘米	3207
连接		A 118
油缸类型		锁止螺母
动作类型		单
返回类型		重力
材质		钢制
待用重量	千克	101.0

技术图纸尺寸		
尺寸 A	毫米	363
尺寸 B	毫米	212
尺寸 C	毫米	165
尺寸 D	毫米	70
尺寸 E	毫米	35
尺寸 F	毫米	305
I 型		[I1]

标配	
<ul style="list-style-type: none"> <li>• 高流量母接头A118</li> <li>• 平面鞍座</li> </ul>	

配件	
倾斜鞍座 HJ 200 - 250 (SN)	100.999.040



holmatro.com

© Holmatro 2024-01-09

尽管本印刷品的编写工作极为细致，但仍有可能存在不正确或不完整的信息。Holmatro B.V. 及子公司（以后简称：荷马特）不对基于此印刷品采取行动而造成的后果承担任何形式的责任。如果您对此信息的正确性和完整性有任何疑问，请联系我公司（电话号码：+31 (0)162-589200）。未经荷马特授权，禁止以任何方式复制和/或公开本印刷品的任何内容。