

## Ficha de especificaciones técnicas

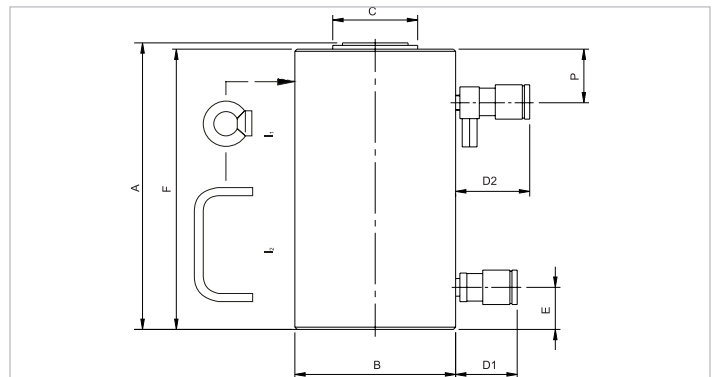
# HJ 100 H 30 | Cilindro

Especificaciones		
nº de artículo		100.122.054
descripción breve		Cilindro
modelo		HJ 100 H 30
presión máxima de trabajo	psi	10443
tonelaje	lb	220462.0
recorrido	in	11.8
alt. de construcción	in	19.6
capacidad	lbf	231396
área de presión efectiva (prensa)	sq. in.	22.2
área de presión efectiva (retracción)	sq. in.	8.8
contenido aceite req. (efec.)	oz	87.7
contenido de aceite requerido (prensa)	oz	145.1
contenido de aceite requerido (retracción)	oz	57.3
conexión		A 118
tipo de cilindro		alto tonelaje
actuando tipo		doble
tipo de retorno		hidráulico
material		acero
peso, listo para su uso	lb	187.4

Dimensiones Dibujo técnico		
dimensión A	in	19.6
dimensión B	in	7
dimensión C	in	4.1
dimensión D1	in	2.8
dimensión D2	in	3.3
dimensión E	in	2
dimensión F	in	19.3
dimensión P	in	2.8
tipo I		[1]

Equipado de serie con	
• Acople gran caudal hembra A 118	
• Silleta plana	

Accesorios	
Silleta inclinable S 100 TN	100.181.044



holmatro.com

© Holmatro 2024-02-28

Aunque haya sido redactada con la mayor atención, es posible que la información contenida en este impreso sea incorrecta o incompleta. Holmatro B.V. y sus empresas filiales (en lo sucesivo: Holmatro) no se hacen responsables de ninguna manera de las consecuencias de las actividades iniciadas sobre la base de la información de este impreso. Los valores pueden variar dentro de las tolerancias de fabricación. Si tiene cualquier duda acerca de la exactitud o completitud de la información, por favor, póngase en contacto con Holmatro (T +31 (0)162-751500). Nada de lo que aparece en este impreso puede ser copiado y/o divulgado de ninguna forma sin la autorización explícita de Holmatro.