

Ficha de especificaciones técnicas

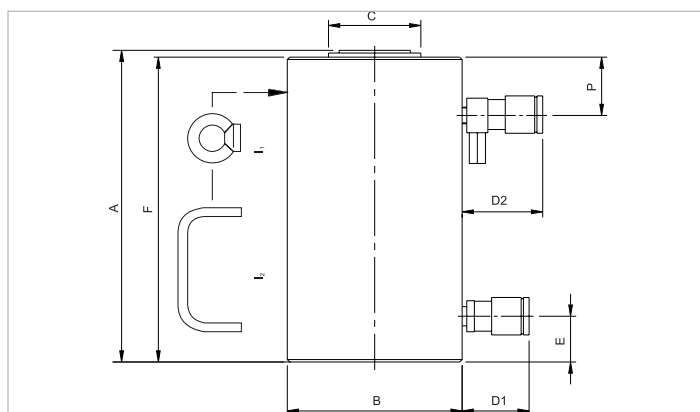
HJ 100 H 15 | Cilindro

Especificaciones		
nº de artículo		100.122.052
descripción breve		Cilindro
modelo		HJ 100 H 15
presión máxima de trabajo	bar/Mpa	720 / 72
tonelaje	t	100
recorrido	mm	150
alt. de construcción	mm	309
capacidad	kN/t	1029.3 / 105
área de presión efectiva (prensa)	cm ²	143
área de presión efectiva (retracción)	cm ²	56.6
contenido aceite req. (efec.)	cc	1297
contenido de aceite requerido (prensa)	cc	2145
contenido de aceite requerido (retracción)	cc	848
conexión		A 118
tipo de cilindro		alto tonelaje
actuando tipo		doble
tipo de retorno		hidráulico
materia		acero
peso, listo para su uso	kg	53.0

Dimensiones Dibujo técnico		
dimensión A	mm	309
dimensión B	mm	178
dimensión C	mm	105
dimensión D1	mm	70
dimensión D2	mm	85
dimensión E	mm	52
dimensión F	mm	302
dimensión P	mm	52
tipo I		[11]

Equipado de serie con	
• Acople gran caudal hembra A 118	
• Silleta plana	

Accesorios	
Silleta inclinable S 100 TN	100.181.044



holmatro.com

© Holmatro 2024-02-28

Aunque haya sido redactada con la mayor atención, es posible que la información contenida en este impreso sea incorrecta o incompleta. Holmatro B.V. y sus empresas filiales (en lo sucesivo: Holmatro) no se hacen responsables de ninguna manera de las consecuencias de las actividades iniciadas sobre la base de la información de este impreso. Los valores pueden variar dentro de las tolerancias de fabricación. Si tiene cualquier duda acerca de la exactitud o completitud de la información, por favor, póngase en contacto con Holmatro (T +31 (0)162-751500). Nada de lo que aparece en este impreso puede ser copiado y/o divulgado de ninguna forma sin la autorización explícita de Holmatro.