

Technisch specificatieblad

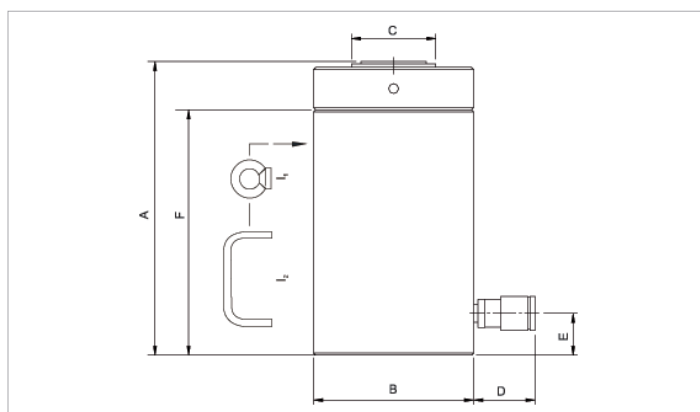
HJ 100 G 15 SN | Borgmoercilinder

Technische gegevens		
artikelnummer		100.082.000
korte omschrijving		Borgmoercilinder
model		HJ 100 G 15 SN
max. werkdruk	bar/Mpa	720 / 72
tonnage	t	100
slaglengte	mm	150
gesloten hoogte	mm	323
capaciteit	kN/t	1029.3 / 105
effectief drukoppervlak	cm ²	143
vereiste olie-inhoud (effectief)	cc	2150
aansluiting		A 118
cilindertype		borgmoer
werking		enkel
retourtype		graviteit
materiaal		staal
gewicht, gebruiksklaar	kg	71.0

Technische tekening afmetingen		
afmeting A	mm	323
afmeting B	mm	190
afmeting C	mm	135
afmeting D	mm	70
afmeting E	mm	25
afmeting F	mm	287
I type		[I1]

Standaard geleverd met	
• High Flow koppeling vrouwelijk A 118	
• Vlakzadel	

Accessoires	
Kantelzadel HJ 100 - 150 (SN)	100.181.044



holmatro.com

© Holmatro 2024-01-09

Hoewel aan de inhoud van het drukwerk grote zorg is besteed, kan het voorkomen dat de inhoud van het drukwerk onjuist of onvolledig is. Holmatro B.V. en de aan haar gelieerde bedrijven (hierna: Holmatro) aanvaarden geen aansprakelijkheid voor de gevolgen van onvolledigheden of onjuistheden van de inhoud van het drukwerk. Bij onduidelijkheid over de juistheid of de volledigheid van de informatie dient u contact op te nemen met Holmatro (T: +31 (0)162- 751480). Er mag niets van dit drukwerk veeelvoudigd worden, op welke wijze dan ook, zonder de uitdrukkelijke toestemming van Holmatro.