

## Feuille de caractéristiques techniques

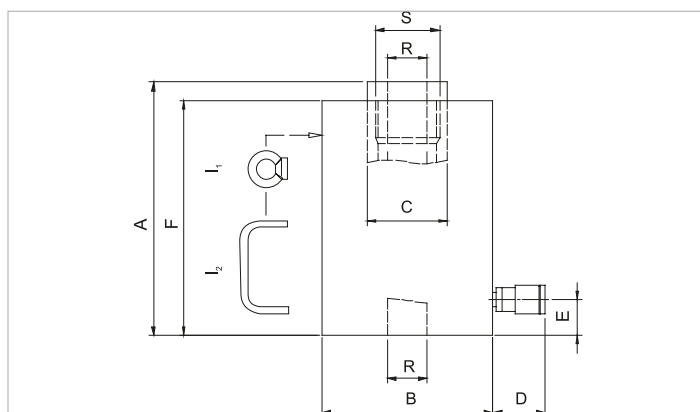
# HHJ 60 S 7.5 | Vérin piston creux

Caractéristiques		
numéro article		100.112.081
description brève		Vérin piston creux
modèle		HHJ 60 S 7.5
pression de travail max.	bar/Mpa	720 / 72
tonnage	t	60
course	mm	75
hauteur rentré	mm	272
capacité	kN/t	610.4 / 62.2
surface effective de pression	cm <sup>2</sup>	84.8
qté huile nécessaire (effectif)	cc	636
raccordement		A 118
type de vérin		piston creux
type d'action		simple
type de retour		ressort
matière		acier
poids, prêt à l'emploi	kg	34.5

Dimensions du dessin technique		
dimension A	mm	272
dimension B	mm	166
dimension C	mm	80
dimension D	mm	70
dimension E	mm	41
dimension F	mm	257
dimension R	mm	45
dimension S	dim filet	M65x1,5
type l		[I2]

Offre standard	
• Raccord femelle à haut débit A118	
• Tête creuse (à l'exception des modèles HHJ5S2.5, HHJ12S5 et HHJ12S15)	

Accessoires	
Tête plate S 60 B	100.181.021
Tête à vis S 60 C	100.181.022



holmatro.com

© Holmatro 2023-12-07

Malgré l'attention portée au contenu, il est possible que les informations imprimées sur ce support imprimé soient incorrectes ou incomplètes. Holmatro B.V. et ses entreprises affiliées (ci-après : Holmatro) ne peuvent être tenues responsables de toute conséquence découlant d'activités entreprises sur la base de ce support imprimé. Les valeurs peuvent varier selon les mesures du fabricant. En cas de doute concernant l'exactitude ou l'exhaustivité des informations, contactez Holmatro (T : +31 (0)162-751500). Ce guide ne doit pas être copié et / ou rendu public d'aucune façon sans l'autorisation explicite d'Holmatro.