

## Technisches Datenblatt

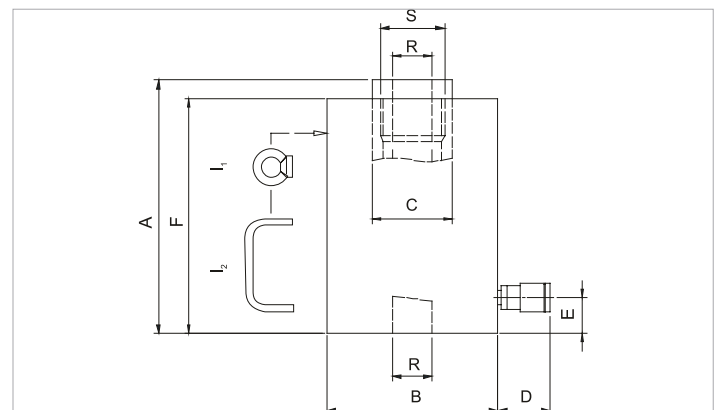
# HHJ 60 S 7.5 | Hohlkolbenzylinder

Technische Daten		
Artikelnummer		100.112.081
kurze Beschreibung		Hohlkolbenzylinder
Modell		HHJ 60 S 7.5
max. Betriebsdruck	bar/Mpa	720 / 72
Tonnage	t	60
Hub	mm	75
Bauhöhe	mm	272
Kapazität	kN/t	610.4 / 62.2
effective Druckfläche	cm <sup>2</sup>	84.8
erforderliche Ölinhalt (effektiv)	cc	636
Verbindung		A 118
Zylindertyp		Hohlkolben
Ausführung		einfach
Rücklauftyp		Feder
Material		Stahl
Gewicht, einsatzbereit	kg	34.5

Technische Zeichnung Abmessungen		
Abmessung A	mm	272
Abmessung B	mm	166
Abmessung C	mm	80
Abmessung D	mm	70
Abmessung E	mm	41
Abmessung F	mm	257
Abmessung R	mm	45
Abmessung S	Gewindegr.	M65x1,5
I-Typ		[I2]

Standardmäßig geliefert mit	
• Kupplungsdose mit hohem Durchfluss A118	
• Hohlem Druckstück (ausgenommen HHJ5S2.5, HHJ12S5 und HHJ12S15)	

Zubehör	
DRUCKSTÜCK, FLACH S 60 B	100.181.021
Druckstück, Gewinde S 60 C	100.181.022



holmatro.com

© Holmatro 2023-12-07

Obwohl große Sorgfalt auf den Inhalt des Druckwerks verwendet wurde, kann es vorkommen, dass der Inhalt des Druckwerks unrichtig oder unvollständig ist. Holmatro B.V. und die mit ihr liierten Betriebe (in der Folge: Holmatro) übernehmen keine Verantwortung für die Folgen von Unvollständigkeitsen oder Unrichtigkeiten des Inhalts des Druckwerks. Die Werte können im Rahmen der Fertigungstoleranzen abweichen. Bei Zweifel an der Richtigkeit oder Vollständigkeit der Information sollten Sie Kontakt mit Holmatro aufnehmen (T +31 (0)162-751480). Nichts aus diesem Druckwerk darf auf irgendeine Weise ohne die ausdrückliche Genehmigung von Holmatro vervielfältigt werden.