

Ficha de especificaciones técnicas

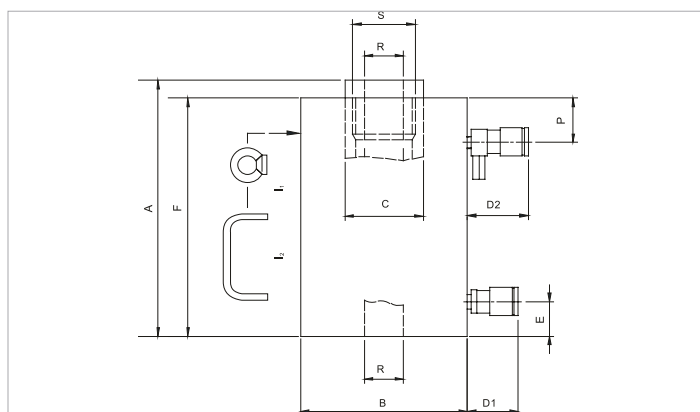
HHJ 60 H 20 | Cilindro de pistón hueco

Especificaciones		
nº de artículo		100.122.031
descripción breve		Cilindro de pistón hueco
modelo		HHJ 60 H 20
presión máxima de trabajo	bar/Mpa	720 / 72
tonelaje	t	60
recorrido	mm	200
alt. de construcción	mm	334
capacidad (prensa)	kN/t	610.4 / 62.2
capacidad (retracción)	kN/t	452.4 / 46.1
área de presión efectiva (prensa)	cm ²	84.8
área de presión efectiva (retracción)	cm ²	62.8
contenido de aceite requerido (prensa)	cc	1696
contenido de aceite requerido (retracción)	cc	1256
conexión		A 118
tipo de cilindro		émbolo hueco
actuando tipo		doble
tipo de retorno		hidráulico
material		acero
peso, listo para su uso	kg	40.0

Dimensiones Dibujo técnico		
dimensión A	mm	334
dimensión B	mm	166
dimensión C	mm	80
dimensión D1	mm	70
dimensión D2	mm	85
dimensión E	mm	41
dimensión F	mm	319
dimensión P	mm	39
dimensión R	mm	45
dimensión S	tam. rosca	M65x1,5
tipo I		[I2]

Equipado de serie con	
• Acople gran caudal hembra A 118 en el orificio de entrada	
• Acople gran caudal hembra con válvula reguladora de presión A 418 en el orificio de salida	
• Silleta hueca	

Accesorios	
Silleta plana S 60 B	100.181.021
Silleta roscada S 60 C	100.181.022



holmatro.com

© Holmatro 2023-12-07

Aunque haya sido redactada con la mayor atención, es posible que la información contenida en este impreso sea incorrecta o incompleta. Holmatro B.V. y sus empresas filiales (en lo sucesivo: Holmatro) no se hacen responsables de ninguna manera de las consecuencias de las actividades iniciadas sobre la base de la información de este impreso. Los valores pueden variar dentro de las tolerancias de fabricación. Si tiene cualquier duda acerca de la exactitud o completitud de la información, por favor, póngase en contacto con Holmatro (T +31 (0)162-751500). Nada de lo que aparece en este impreso puede ser copiado y/o divulgado de ninguna forma sin la autorización explícita de Holmatro.