

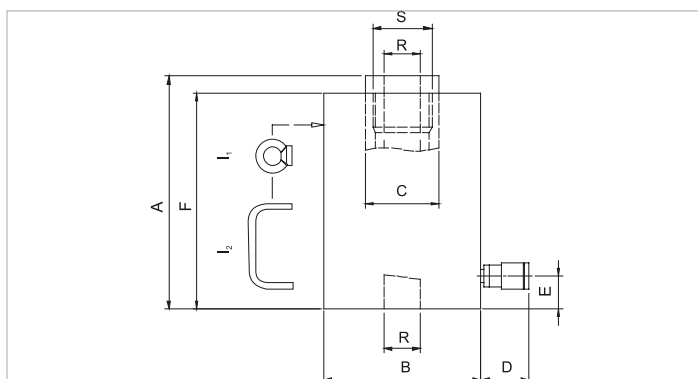
# HHJ 45 S 15 | Cilindro de pistão oco

| Especificações                    |         |                        |
|-----------------------------------|---------|------------------------|
| número de artigo                  |         | 100.112.061            |
| breve descrição                   |         | Cilindro de pistão oco |
| modelo                            |         | HHJ 45 S 15            |
| pressão de trabalho máx.          | psi     | 10443                  |
| tonelagem                         | lb      | 99208.0                |
| curso                             | in      | 5.9                    |
| altura fechado                    | in      | 15.3                   |
| capacidade                        | lbf     | 101951                 |
| área de pressão eficaz            | sq. in. | 9.8                    |
| teor de óleo necessária (efetiva) | oz      | 32                     |
| conexão                           |         | A 118                  |
| tipo de cilindro                  |         | pistão oco             |
| agindo tipo                       |         | simples                |
| tipo de retorno                   |         | mola                   |
| material                          |         | aço                    |
| peso, pronto para uso             | lb      | 78.3                   |

| Dimensões de desenho técnico |            |         |
|------------------------------|------------|---------|
| dimensão A                   | in         | 15.3    |
| dimensão B                   | in         | 5.5     |
| dimensão C                   | in         | 2.6     |
| dimensão D                   | in         | 2.8     |
| dimensão E                   | in         | 1.4     |
| dimensão F                   | in         | 14.8    |
| dimensão R                   | in         | 1.5     |
| dimensão S                   | tam. rosca | M54x1,5 |
| l tipo                       |            | [l2]    |

| Fornecida de série com   |  |
|--|--|
| • Acoplador fêmea de fl uxo elevado A 118                                    |  |
| • Suporte oco, à exceção dos cilindros HHJ 5 S 2.5, HHJ 12 S 5 e HHJ 12 S 15 |  |

| Acessórios             |             |
|------------------------|-------------|
| Suporte plano S 45 B   | 100.181.018 |
| Suporte roscado S 45 C | 100.181.019 |



holmatro.com

© Holmatro 2023-12-07

Embora este conteúdo tenha sido alvo da máxima atenção, é possível que a informação neste impresso esteja incorreta ou incompleta. A Holmatro B.V. e as suas afiliadas (a seguir designada: Holmatro) não podem ser responsabilizadas, em nenhuma circunstância, pelas consequências das atividades levadas a cabo com base neste impresso. Os valores podem variar consoante as medições efetuadas pelo fabricante. Caso tenha alguma dúvida acerca da exatidão ou integralidade da informação, deverá contactar a Holmatro (T +31 (0)162-751500). Nenhuma parte deste impresso pode ser copiada e/ou publicada de forma alguma, sem a autorização explícita da Holmatro.