

Ficha de especificaciones técnicas

HHJ 30 S 15 | Cilindro de pistón hueco

Especificaciones			
nº de artículo			100.112.034
descripción breve			Cilindro de pistón hueco
modelo			HHJ 30 S 15
presión máxima de trabajo	psi		10443
tonelaje	lb		66139.0
recorrido	in		5.9
alt. de construcción	in		14.3
capacidad	lbf		66026
área de presión efectiva	sq. in.		6.3
contenido aceite req. (efec.)	oz		20.7
conexión			A 118
tipo de cilindro			émbolo hueco
actuando tipo			simple
tipo de retorno			por muelle
material			acero
peso, listo para su uso	lb		55.1

Dimensiones Dibujo técnico

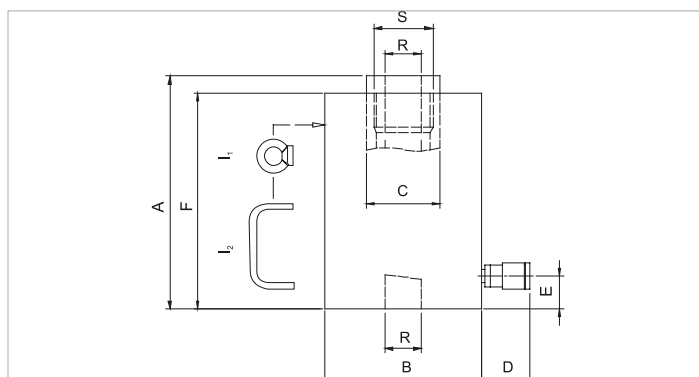
dimensión A	in	14.3
dimensión B	in	4.7
dimensión C	in	2.4
dimensión D	in	3.5
dimensión E	in	1.3
dimensión F	in	13.8
dimensión R	in	1.3
dimensión S	tam. rosca	M50x1,5
tipo I		[I1]

Equipado de serie con

- Acople gran caudal hembra A 118
- Silleta hueca, con la excepción de los cilindros HHJ 5 S 2.5, HHJ 12 S 5 y HHJ 12 S 15

Accesorios

Silleta plana S 35 B	100.181.015
Silleta roscada S 35 C	100.181.016



holmatro.com

© Holmatro 2023-12-07

Aunque haya sido redactada con la mayor atención, es posible que la información contenida en este impreso sea incorrecta o incompleta. Holmatro B.V. y sus empresas filiales (en lo sucesivo: Holmatro) no se hacen responsables de ninguna manera de las consecuencias de las actividades iniciadas sobre la base de la información de este impreso. Los valores pueden variar dentro de las tolerancias de fabricación. Si tiene cualquier duda acerca de la exactitud o completitud de la información, por favor, póngase en contacto con Holmatro (T +31 (0)162-751500). Nada de lo que aparece en este impreso puede ser copiado y/o divulgado de ninguna forma sin la autorización explícita de Holmatro.