

Ficha de especificaciones técnicas

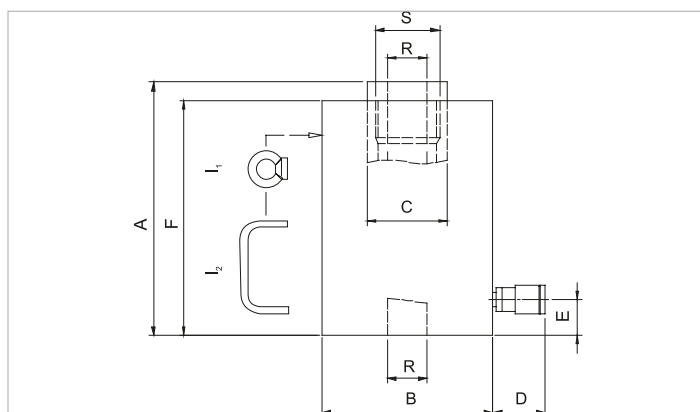
HHJ 30 S 15 | Cilindro de pistón hueco

Especificaciones		
nº de artículo		100.112.034
descripción breve		Cilindro de pistón hueco
modelo		HHJ 30 S 15
presión máxima de trabajo	bar/Mpa	720 / 72
tonelaje	t	30
recorrido	mm	150
alt. de construcción	mm	362
capacidad	kN/t	293.7 / 29.9
área de presión efectiva	cm ²	40.8
contenido aceite req. (efec.)	cc	612
conexión		A 118
tipo de cilindro		émbolo hueco
actuando tipo		simple
tipo de retorno		por muelle
material		acero
peso, listo para su uso	kg	25.0

Dimensiones Dibujo técnico		
dimensión A	mm	362
dimensión B	mm	120
dimensión C	mm	60
dimensión D	mm	90
dimensión E	mm	32
dimensión F	mm	350
dimensión R	mm	33
dimensión S	tam. rosca	M50x1,5
tipo I		[1]

Equipado de serie con	
• Acople gran caudal hembra A 118	
• Silleta hueca, con la excepción de los cilindros HHJ 5 S 2.5, HHJ 12 S 5 y HHJ 12 S 15	

Accesorios	
Silleta plana S 35 B	100.181.015
Silleta roscada S 35 C	100.181.016



holmatro.com

© Holmatro 2023-12-07

Aunque haya sido redactada con la mayor atención, es posible que la información contenida en este impreso sea incorrecta o incompleta. Holmatro B.V. y sus empresas filiales (en lo sucesivo: Holmatro) no se hacen responsables de ninguna manera de las consecuencias de las actividades iniciadas sobre la base de la información de este impreso. Los valores pueden variar dentro de las tolerancias de fabricación. Si tiene cualquier duda acerca de la exactitud o completitud de la información, por favor, póngase en contacto con Holmatro (T +31 (0)162-751500). Nada de lo que aparece en este impreso puede ser copiado y/o divulgado de ninguna forma sin la autorización explícita de Holmatro.