

Karta specyfikacji technicznych

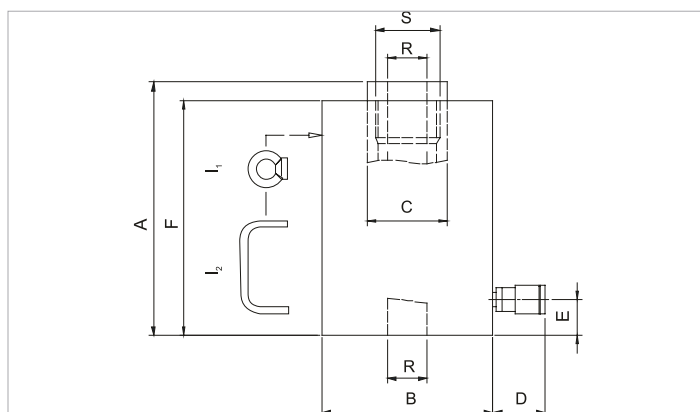
HHJ 20 S 15 | Cylinder z wydrążonym tłokiem

Specyfikacje		
numer artykułu		100.112.030
krótki opis		Cylinder z wydrążonym tłokiem
model		HHJ 20 S 15
maks. ciśnienie robocze	bar/Mpa	720 / 72
nośność znamionowa	t	20
skok	mm	150
wysokość w zamknięciu	mm	389
nośność skuteczna	kN/t	223.9 / 22.8
skuteczna powierzchnia nacisku	cm ²	31.1
zawartość oleju (skuteczna)	cc	467
rodzaj połączenia		A 118
typ cylindra		wydrążony tłok
rodzaj działania		jednostronne
rodzaj powrotu		sprężynowy
tworzywo		stal
waga urządzenia	kg	18.0

Wymiary według rysunku technicznego		
wymiar A	mm	389
wymiar B	mm	100
wymiar C	mm	50
wymiar D	mm	90
wymiar E	mm	31
wymiar F	mm	377
wymiar R	mm	27
wymiar S	gwintu	M38x1,5
l typ		[I2]

Standardowo dostarczane z	
• Złącze żeńskie High Flow A 118	
• Głowica wydrążona, z wyjątkiem cylindrów HHJ 5 S 2.5, HHJ 12 S 5 i HHJ 12 S 15	

Akcesoria	
Głowica płaska S 20 B	100.181.012
Głowica gwintowana S 20 C	100.181.013



holmatro.com

© Holmatro 2023-11-29

Mimo iż treść niniejszego dokumentu przygotowano z dochowaniem możliwie największej staranności, może zdarzyć się, że zawarte w nim informacje są nieprawidłowe lub niekompletne. Firma Holmatro B.V. i powiązane z nią spółki (zwane dalej: Holmatro) nie ponoszą jakiegokolwiek odpowiedzialności za konsekwencje działań podjętych na podstawie niniejszego dokumentu. Wartości mogą być odmienne od pomiarów producenta. W razie jakichkolwiek wątpliwości dotyczących prawidłowości lub kompletności informacji prosimy kontaktować się z firmą Holmatro (T +31 (0)162-751500). Zabrania się kopiowania i/lub rozpowszechniania jakiegokolwiek fragmentu niniejszego dokumentu w jakikolwiek sposób, bez wyraźnej zgody firmy Holmatro.