

## Ficha de especificaciones técnicas

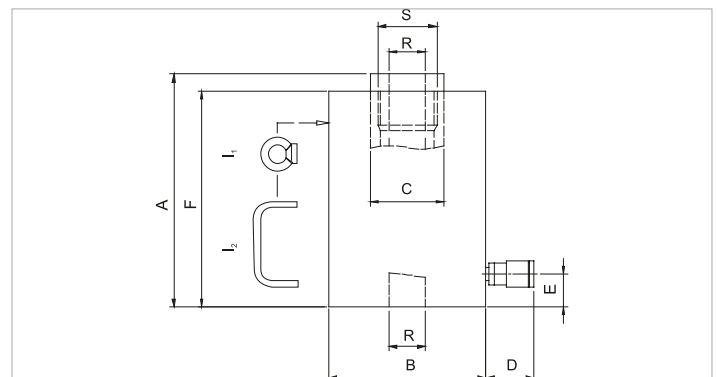
# HHJ 20 S 15 | Cilindro de pistón hueco

Especificaciones			
nº de artículo	100.112.030		
descripción breve	Cilindro de pistón hueco		
modelo	HHJ 20 S 15		
presión máxima de trabajo	psi	10443	
tonelaje	lb	44092.0	
recorrido	in	5.9	
alt. de construcción	in	15.3	
capacidad	lbf	50335	
área de presión efectiva	sq. in.	4.8	
contenido aceite req. (efec.)	oz	15.8	
conexión	A 118		
tipo de cilindro	émbolo hueco		
actuando tipo	simple		
tipo de retorno	por muelle		
material	acero		
peso, listo para su uso	lb	39.7	

Dimensiones Dibujo técnico			
dimensión A	in	15.3	
dimensión B	in	3.9	
dimensión C	in	2	
dimensión D	in	3.5	
dimensión E	in	1.2	
dimensión F	in	14.8	
dimensión R	in	1.1	
dimensión S	tam. rosca	M38x1,5	
tipo I	[I2]		

Equipado de serie con	
• Acople gran caudal hembra A 118	
• Silleta hueca, con la excepción de los cilindros HHJ 5 S 2.5, HHJ 12 S 5 y HHJ 12 S 15	

Accesorios	
Silleta plana S 20 B	100.181.012
Silleta roscada S 20 C	100.181.013



holmatro.com

© Holmatro 2023-11-29

Aunque haya sido redactada con la mayor atención, es posible que la información contenida en este impreso sea incorrecta o incompleta. Holmatro B.V. y sus empresas filiales (en lo sucesivo: Holmatro) no se hacen responsables de ninguna manera de las consecuencias de las actividades iniciadas sobre la base de la información de este impreso. Los valores pueden variar dentro de las tolerancias de fabricación. Si tiene cualquier duda acerca de la exactitud o completitud de la información, por favor, póngase en contacto con Holmatro (T +31 (0)162-751500). Nada de lo que aparece en este impreso puede ser copiado y/o divulgado de ninguna forma sin la autorización explícita de Holmatro.