

Folha de especificações técnicas

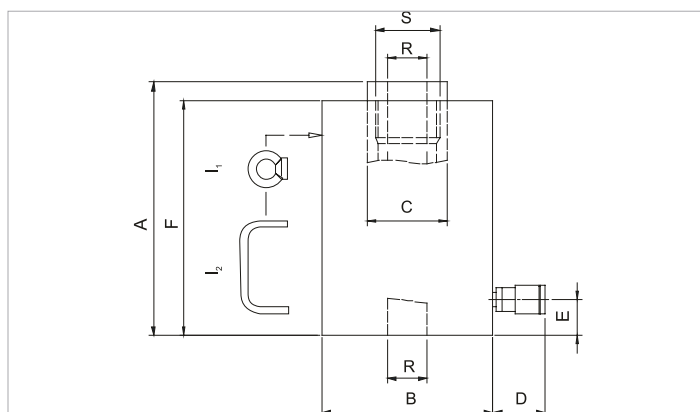
HHJ 20 S 15 | Cilindro de pistão oco

Especificações		
número de artigo		100.112.030
breve descrição		Cilindro de pistão oco
modelo		HHJ 20 S 15
pressão de trabalho máx.	bar/Mpa	720 / 72
tonelagem	t	20
curso	mm	150
altura fechado	mm	389
capacidade	kN/t	223.9 / 22.8
área de pressão eficaz	cm ²	31.1
teor de óleo necessária (efetiva)	cc	467
conexão		A 118
tipo de cilindro		pistão oco
agindo tipo		simples
tipo de retorno		mola
material		aço
peso, pronto para uso	kg	18.0

Dimensões de desenho técnico		
dimensão A	mm	389
dimensão B	mm	100
dimensão C	mm	50
dimensão D	mm	90
dimensão E	mm	31
dimensão F	mm	377
dimensão R	mm	27
dimensão S	tam. rosca	M38x1,5
l tipo		[12]

Fornecida de série com	
• Acoplador fêmea de fl uxo elevado A 118	
• Suporte oco, à exceção dos cilindros HHJ 5 S 2.5, HHJ 12 S 5 e HHJ 12 S 15	

Acessórios	
Suporte plano S 20 B	100.181.012
Suporte roscado S 20 C	100.181.013



holmatro.com

© Holmatro 2023-12-07

Embora este conteúdo tenha sido alvo da máxima atenção, é possível que a informação neste impresso esteja incorreta ou incompleta. A Holmatro B.V. e as suas afiliadas (a seguir designada: Holmatro) não podem ser responsabilizadas, em nenhuma circunstância, pelas consequências das atividades levadas a cabo com base neste impresso. Os valores podem variar consoante as medições efetuadas pelo fabricante. Caso tenha alguma dúvida acerca da exatidão ou integralidade da informação, deverá contactar a Holmatro (T +31 (0)162-751500). Nenhuma parte deste impresso pode ser copiada e/ou publicada de forma alguma, sem a autorização explícita da Holmatro.