

Feuille de caractéristiques techniques

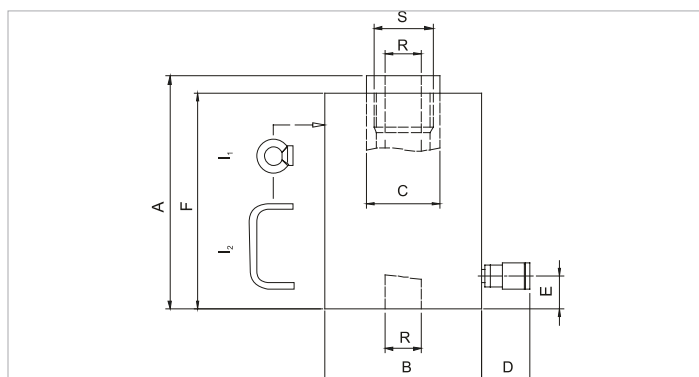
HHJ 20 S 15 | Vérin piston creux

Caractéristiques			
numéro article			100.112.030
description brève			Vérin piston creux
modèle			HHJ 20 S 15
pression de travail max.	psi		10443
tonnage	lb		44092.0
course	in		5.9
hauteur rentré	in		15.3
capacité	lbf		50335
surface effective de pression	sq. in.		4.8
qté huile nécessaire (effectif)	oz		15.8
raccordement			A 118
type de vérin			piston creux
type d'action			simple
type de retour			ressort
matière			acier
poids, prêt à l'emploi	lb		39.7

Dimensions du dessin technique			
dimension A	in		15.3
dimension B	in		3.9
dimension C	in		2
dimension D	in		3.5
dimension E	in		1.2
dimension F	in		14.8
dimension R	in		1.1
dimension S	dim filet		M38x1,5
type I			[I2]

Offre standard	
• Raccord femelle à haut débit A118	
• Tête creuse (à l'exception des modèles HHJ5S2.5, HHJ12S5 et HHJ12S15)	

Accessoires	
Tête plate S 20 B	100.181.012
Tête à vis S 20 C	100.181.013



holmatro.com

© Holmatro 2023-12-07

Malgré l'attention portée au contenu, il est possible que les informations imprimées sur ce support imprimé soient incorrectes ou incomplètes. Holmatro B.V. et ses entreprises affiliées (ci-après : Holmatro) ne peuvent être tenues responsables de toute conséquence découlant d'activités entreprises sur la base de ce support imprimé. Les valeurs peuvent varier selon les mesures du fabricant. En cas de doute concernant l'exactitude ou l'exhaustivité des informations, contactez Holmatro (T : +31 (0)162-751500). Ce guide ne doit pas être copié et / ou rendu public d'aucune façon sans l'autorisation explicite d'Holmatro.