

Karta specyfikacji technicznych

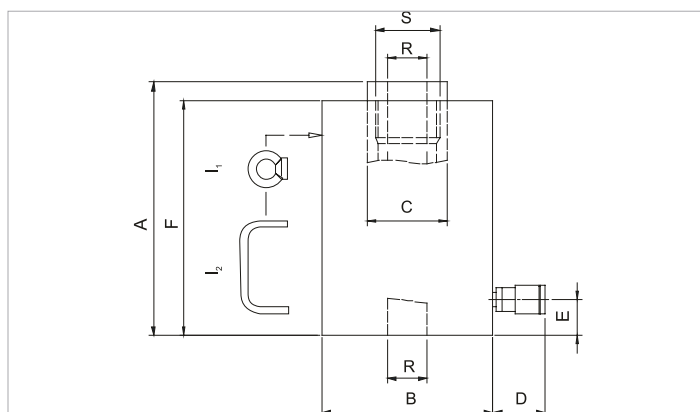
HHJ 110 S 7.5 | Cylinder z wydrążonym tłokiem

Specyfikacje		
numer artykułu		100.112.101
krótki opis		Cylinder z wydrążonym tłokiem
model		HHJ 110 S 7.5
maks. ciśnienie robocze	bar/Mpa	720 / 72
nośność znamionowa	t	110
skok	mm	75
wysokość w zamknięciu	mm	315
nośność skuteczna	kN/t	1107.8 / 113
skuteczna powierzchnia nacisku	cm ²	153.9
zawartość oleju (skuteczna)	cc	1155
rodzaj połączenia		A 118
typ cylindra		wydrążony tłok
rodzaj działania		jednostronne
rodzaj powrotu		sprężynowy
tworzywo		stal
waga urządzenia	kg	78.3

Wymiary według rysunku technicznego		
wymiar A	mm	315
wymiar B	mm	238
wymiar C	mm	130
wymiar D	mm	70
wymiar E	mm	40
wymiar F	mm	295
wymiar R	mm	80
wymiar S	gwintu	M105x2
l typ		[I1]

Standardowo dostarczane z	
• Złącze żeńskie High Flow A 118	
• Głowica wydrążona, z wyjątkiem cylindrów HHJ 5 S 2.5, HHJ 12 S 5 i HHJ 12 S 15	

Akcesoria	
Głowica płaska S 110 B	100.181.027
Głowica gwintowana S 110 C	100.181.028
Głowica wydrążona S 110 SP	100.181.029



holmatro.com

© Holmatro 2023-11-29

Mimo iż treść niniejszego dokumentu przygotowano z dochowaniem możliwie największej staranności, może zdarzyć się, że zawarte w nim informacje są nieprawidłowe lub niekompletne. Firma Holmatro B.V. i powiązane z nią spółki (zwane dalej: Holmatro) nie ponoszą jakiegokolwiek odpowiedzialności za konsekwencje działań podjętych na podstawie niniejszego dokumentu. Wartości mogą być odmienne od pomiarów producenta. W razie jakichkolwiek wątpliwości dotyczących prawidłowości lub kompletności informacji prosimy kontaktować się z firmą Holmatro (T +31 (0)162-751500). Zabrania się kopiowania i/lub rozpowszechniania jakiegokolwiek fragmentu niniejszego dokumentu w jakikolwiek sposób, bez wyraźnej zgody firmy Holmatro.