

Feuille de caractéristiques techniques

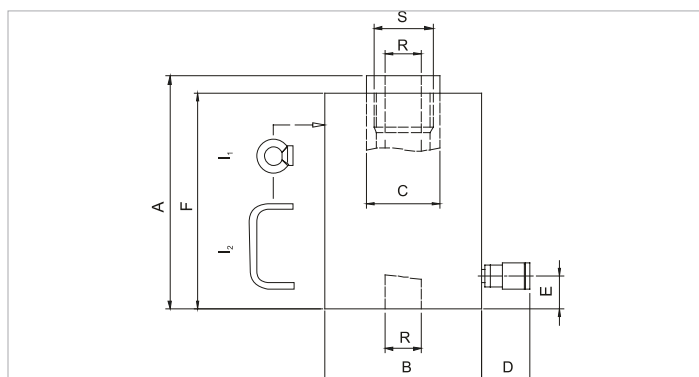
HHJ 110 S 7.5 | Vérin piston creux

Caractéristiques		
numéro article		100.112.101
description brève		Vérin piston creux
modèle		HHJ 110 S 7.5
pression de travail max.	psi	10443
tonnage	lb	242508.0
course	in	3
hauteur rentré	in	12.4
capacité	lbf	249043
surface effective de pression	sq. in.	23.9
qté huile nécessaire (effectif)	oz	39.1
raccordement		A 118
type de vérin		piston creux
type d'action		simple
type de retour		ressort
matière		acier
poids, prêt à l'emploi	lb	172.6

Dimensions du dessin technique		
dimension A	in	12.4
dimension B	in	9.4
dimension C	in	5.1
dimension D	in	2.8
dimension E	in	1.6
dimension F	in	11.6
dimension R	in	3.1
dimension S	dim filet	M105x2
type I		[I1]

Offre standard	
• Raccord femelle à haut débit A118	
• Tête creuse (à l'exception des modèles HHJ5S2.5, HHJ12S5 et HHJ12S15)	

Accessoires	
Tête plate S 110 B	100.181.027
Tête à vis S 110 C	100.181.028
Tête creuse S 110 SP	100.181.029



holmatro.com

© Holmatro 2023-12-07

Malgré l'attention portée au contenu, il est possible que les informations imprimées sur ce support imprimé soient incorrectes ou incomplètes. Holmatro B.V. et ses entreprises affiliées (ci-après : Holmatro) ne peuvent être tenues responsables de toute conséquence découlant d'activités entreprises sur la base de ce support imprimé. Les valeurs peuvent varier selon les mesures du fabricant. En cas de doute concernant l'exactitude ou l'exhaustivité des informations, contactez Holmatro (T : +31 (0)162-751500). Ce guide ne doit pas être copié et / ou rendu public d'aucune façon sans l'autorisation explicite d'Holmatro.