

## Karta specyfikacji technicznych

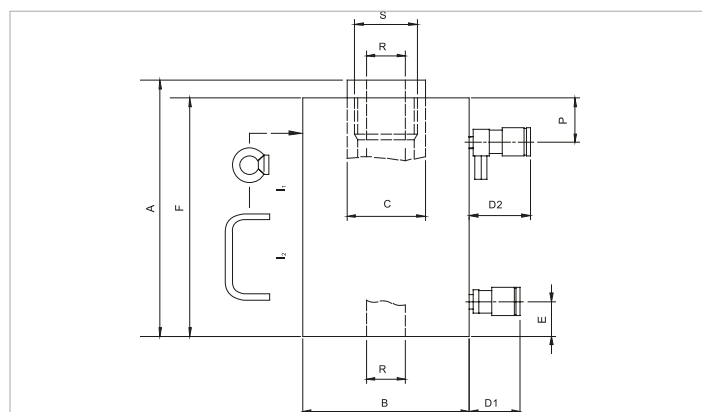
# HHJ 100 H 20 | Cylinder z wydrążonym tłokiem

Specyfikacje		
numer artykułu		100.122.053
krótki opis		Cylinder z wydrążonym tłokiem
model		HHJ 100 H 20
maks. ciśnienie robocze	bar/Mpa	720 / 72
nośność znamionowa	t	100
skok	mm	200
wysokość w zamknięciu	mm	395
nośność (wypchnięcie)	kN/t	1018.5 / 103.9
nośność (powrót)	kN/t	706.9 / 72.1
skuteczna powierzchnia nacisku (wypchnięcie)	cm <sup>2</sup>	141.5
skuteczna powierzchnia nacisku (powrót)	cm <sup>2</sup>	98.2
wymagana zawartość oleju (wypchnięcie)	cc	2830
wymagana zawartość oleju (powrót)	cc	1964
rodzaj połączenia		A 118
typ cylindra		wydrążony tłok
rodzaj działania		dwustronne
rodzaj powrotu		hydrauliczny
tworzywo		stal
waga urządzenia	kg	78.0

Wymiary według rysunku technicznego		
wymiar A	mm	395
wymiar B	mm	210
wymiar C	mm	100
wymiar D1	mm	70
wymiar D2	mm	85
wymiar E	mm	52
wymiar F	mm	375
wymiar P	mm	75
wymiar R	mm	54
wymiar S	gwintu	M72x2
I typ		[I1]

Standardowo dostarczane z	
• Złącze żeńskie High Flow A 118 przy otworze wlotowym	
• Złącze żeńskie High Flow z zaworem bezpieczeństwa A 418 przy otworze wylotowym	
• Głowica wydrążona	

Akcesoria	
Głowica płaska S 100 B	100.181.024
Głowica gwintowana S 100 C	100.181.025



holmatro.com

© Holmatro 2023-11-30

Mimo iż treść niniejszego dokumentu przygotowano z dochowaniem możliwie największej staranności, może zdarzyć się, że zawarte w nim informacje są nieprawidłowe lub niekompletne. Firma Holmatro B.V. i powiązane z nią spółki (zwane dalej: Holmatro) nie ponoszą jakiegokolwiek odpowiedzialności za konsekwencje działań podjętych na podstawie niniejszego dokumentu. Wartości mogą być odmienne od pomiarów producenta. W razie jakichkolwiek wątpliwości dotyczących prawidłowości lub kompletności informacji prosimy kontaktować się z firmą Holmatro (T +31 (0)162-751500). Zabrania się kopiowania i/lub rozpowszechniania jakiegokolwiek fragmentu niniejszego dokumentu w jakikolwiek sposób, bez wyraźnej zgody firmy Holmatro.