

## Folha de especificações técnicas

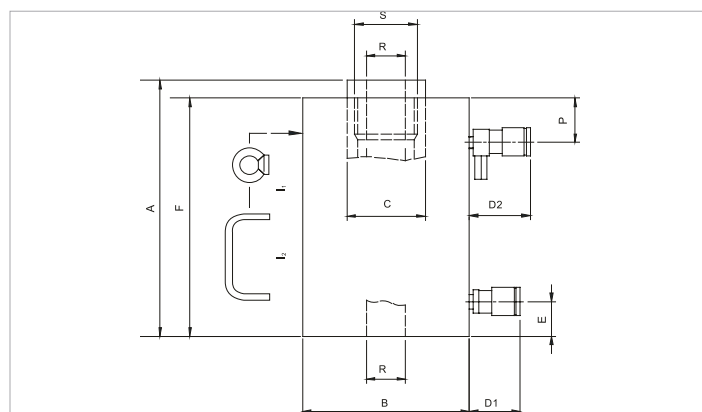
# HHJ 100 H 20 | Cilindro de pistão oco

Especificações		
número de artigo		100.122.053
breve descrição		Cilindro de pistão oco
modelo		HHJ 100 H 20
pressão de trabalho máx.	bar/Mpa	720 / 72
tonelagem	t	100
curso	mm	200
altura fechado	mm	395
capacidade (imprensa)	kN/t	1018.5 / 103.9
capacidade (retirar)	kN/t	706.9 / 72.1
área de pressão efetiva (imprensa)	cm <sup>2</sup>	141.5
área de pressão efetiva (retração)	cm <sup>2</sup>	98.2
teor de óleo necessária (imprensa)	cc	2830
teor de óleo necessária (retirar)	cc	1964
conexão		A 118
tipo de cilindro		pistão oco
agindo tipo		dobro
tipo de retorno		hidráulico
material		aço
peso, pronto para uso	kg	78.0

Dimensões de desenho técnico		
dimensão A	mm	395
dimensão B	mm	210
dimensão C	mm	100
dimensão D1	mm	70
dimensão D2	mm	85
dimensão E	mm	52
dimensão F	mm	375
dimensão P	mm	75
dimensão R	mm	54
dimensão S	tam. rosca	M72x2
I tipo		[I1]

Fornecida de série com	
• Acoplador fêmea de fl uxo elevado A 118 na porta de entrada	
• Acoplador fêmea de fl uxo elevado com válvula de descompressão A 418 na porta de saída	
• Suporte oco	

Acessórios	
Suporte plano S 100 B	100.181.024
Suporte roscado S 100 C	100.181.025



holmatro.com

© Holmatro 2023-12-07

Embora este conteúdo tenha sido alvo da máxima atenção, é possível que a informação neste impresso esteja incorreta ou incompleta. A Holmatro B.V. e as suas afiliadas (a seguir designada: Holmatro) não podem ser responsabilizadas, em nenhuma circunstância, pelas consequências das atividades levadas a cabo com base neste impresso. Os valores podem variar consoante as medições efetuadas pelo fabricante. Caso tenha alguma dúvida acerca da exatidão ou integralidade da informação, deverá contactar a Holmatro (T +31 (0)162-751500). Nenhuma parte deste impresso pode ser copiada e/ou publicada de forma alguma, sem a autorização explícita da Holmatro.