

Technisches Datenblatt

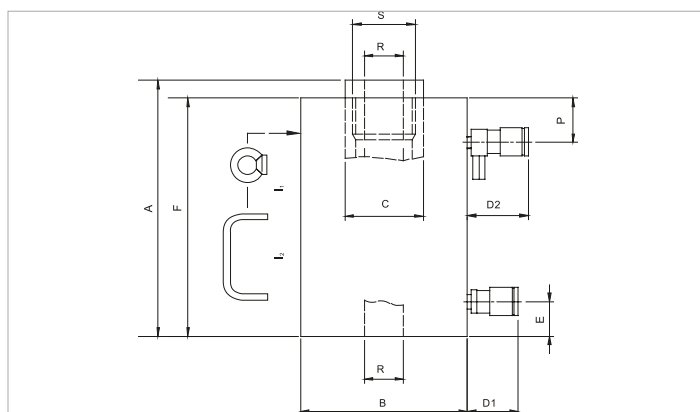
HHJ 100 H 20 | Hohlkolbenzylinder

Technische Daten		
Artikelnummer		100.122.053
kurze Beschreibung		Hohlkolbenzylinder
Modell		HHJ 100 H 20
max. Betriebsdruck	bar/Mpa	720 / 72
Tonnage	t	100
Hub	mm	200
Bauhöhe	mm	395
Kapazität (Drücken)	kN/t	1018.5 / 103.9
Kapazität (Einfahren)	kN/t	706.9 / 72.1
effective Druckfläche (Drücken)	cm ²	141.5
effective Druckfläche (Einfahren)	cm ²	98.2
erforderliche Ölinhalt (Drücken)	cc	2830
erforderliche Ölinhalt (Einfahren)	cc	1964
Verbindung		A 118
Zylindertyp		Hohlkolben
Ausführung		doppelt
Rücklauftyp		Hydraulik
Material		Stahl
Gewicht, einsatzbereit	kg	78.0

Technische Zeichnung Abmessungen		
Abmessung A	mm	395
Abmessung B	mm	210
Abmessung C	mm	100
Abmessung D1	mm	70
Abmessung D2	mm	85
Abmessung E	mm	52
Abmessung F	mm	375
Abmessung P	mm	75
Abmessung R	mm	54
Abmessung S	Gewindegr.	M72x2
I-Typ		[I1]

Standardmäßig geliefert mit	
• Kupplungsdose mit hohem Durchfluss A118 am Einlass	
• Kupplungsdose mit hohem Durchfluss und Druckentlastungsventil A418 am Auslass	
• Hohlem Druckstück	

Zubehör	
Druckstück, Flach S 100 B	100.181.024
Druckstück, Gewinde S 100 C	100.181.025



holmatro.com

© Holmatro 2023-12-07

Obwohl große Sorgfalt auf den Inhalt des Druckwerks verwendet wurde, kann es vorkommen, dass der Inhalt des Druckwerks unrichtig oder unvollständig ist. Holmatro B.V. und die mit ihr liierten Betriebe (in der Folge: Holmatro) übernehmen keine Verantwortung für die Folgen von Unvollständigkeiten oder Unrichtigkeiten des Inhalts des Druckwerks. Die Werte können im Rahmen der Fertigungstoleranzen abweichen. Bei Zweifel an der Richtigkeit oder Vollständigkeit der Information sollten Sie Kontakt mit Holmatro aufnehmen (T +31 (0)162-751480). Nichts aus diesem Druckwerk darf auf irgendeine Weise ohne die ausdrückliche Genehmigung von Holmatro vervielfältigt werden.