

Folha de especificações técnicas

HGC 35 S 10 | Cilindro multifunções

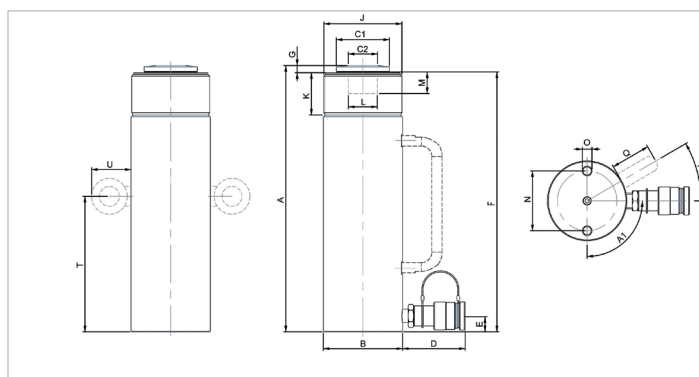
Especificações		
número de artigo		100.112.246
breve descrição		Cilindro multifunções
modelo		HGC 35 S 10
pressão de trabalho máx.	psi	10443
tonelagem	lb	77162.0
curso	in	3.9
altura fechado	in	9.2
capacidade	lbf	81381
área de pressão eficaz	sq. in.	7.8
teor de óleo necessária (efetiva)	oz	17
conexão		A 118
tipo de cilindro		multiusos
agindo tipo		simples
tipo de retorno		mola
material		aço
peso, pronto para uso	lb	25.1
ASME		B30.1

Dimensões de desenho técnico

dimensão A	in	9.2
dimensão B	in	3.9
dimensão C1	in	2.6
dimensão C2	in	1.5
dimensão D	in	3.1
dimensão E	in	0.8
dimensão F	in	8.9
dimensão G	in	0.4
dimensão J	tam. rosca	3 7/8"-12-UN
dimensão K	in	2.2
dimensão L	tam. rosca	1 1/2"-16-UN
dimensão M	in	1.1
dimensão N	in	3
dimensão O	tam. rosca	M12x18 (2x)
dimensão Q	in	2
ângulo A1	°	90
ângulo A2	°	40

Fornecida de série com

- Acoplador fêmea de fluxo elevado A 118
- Suporte plano



holmatro.com

© Holmatro 2023-12-04

Embora este conteúdo tenha sido alvo da máxima atenção, é possível que a informação neste impresso esteja incorreta ou incompleta. A Holmatro B.V. e as suas afiliadas (a seguir designada: Holmatro) não podem ser responsabilizadas, em nenhuma circunstância, pelas consequências das atividades levadas a cabo com base neste impresso. Os valores podem variar consoante as medições efetuadas pelo fabricante. Caso tenha alguma dúvida acerca da exatidão ou integralidade da informação, deverá contactar a Holmatro (T +31 (0)162-751500). Nenhuma parte deste impresso pode ser copiada e/ou publicada de forma alguma, sem a autorização explícita da Holmatro.