

Technisch specificatieblad

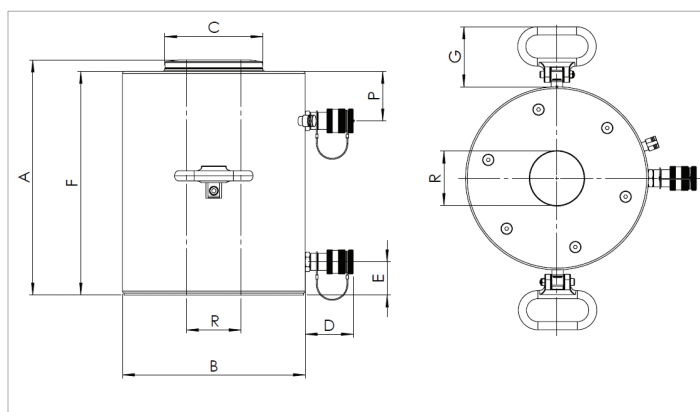
HAHC150H15 | Aluminium Holle Plunjer Cilinder

Technische gegevens		
artikelnummer		100.112.388
korte omschrijving		Aluminium Holle Plunjer Cilinder
model		HAHC150H15
max. werkdruk	bar/Mpa	720 / 72
tonnage	t	150
slaglengte	mm	150
gesloten hoogte	mm	347
capaciteit	kN/t	1531 / 156.1
capaciteit (retour)	kN/t	852 / 86.9
effectief drukoppervlak (druk)	cm ²	212.7
effectief drukoppervlak (retour)	cm ²	118.4
vereiste olie-inhoud (effectief)	cc	1414
vereiste olie-inhoud (pers)	cc	3190
vereiste olie-inhoud (retour)	cc	1776
aansluiting		A 118
cilindertype		holle plunjer
werking		dubbel
retourtype		hydraulisch
materiaal		aluminium
gewicht, gebruiksklaar	kg	56.0
ASME		B30.1

Technische tekening afmetingen		
afmeting A	mm	347
afmeting B	mm	285
afmeting C	mm	134
afmeting D	mm	80
afmeting E	mm	49
afmeting F	mm	330
afmeting G	mm	88.5
afmeting P	mm	73
afmeting R	mm	80

Standaard geleverd met	
• Hol zadel; voorkomt schade aan de plunjer	
• Grotere cilinders zijn uitgerust met opvouwbare handgrepen, zodat ze gemakkelijk kunnen worden gedragen en gepositioneerd	
• High Flow koppeling vrouwelijk A 118	

Accessoires	
Holzadel TRS150	101.000.909



holmatro.com

© Holmatro 2024-01-09

Hoewel aan de inhoud van het drukwerk grote zorg is besteed, kan het voorkomen dat de inhoud van het drukwerk onjuist of onvolledig is. Holmatro B.V. en de aan haar gelieerde bedrijven (hierna: Holmatro) aanvaarden geen aansprakelijkheid voor de gevolgen van onvolledigheden of onjuistheden van de inhoud van het drukwerk. Bij onduidelijkheid over de juistheid of de volledigheid van de informatie dient u contact op te nemen met Holmatro (T: +31 (0)162- 751480). Er mag niets van dit drukwerk veeelvoudigd worden, op welke wijze dan ook, zonder de uitdrukkelijke toestemming van Holmatro.