

Technisch specificatieblad

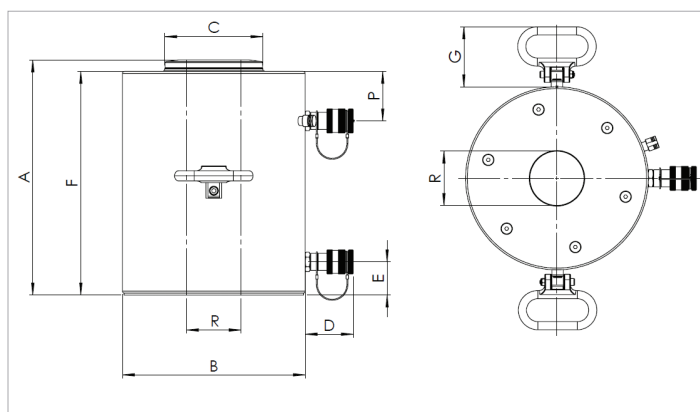
HAHC100H5 | Aluminium Holle Plunjer Cilinder

Technische gegevens		
artikelnummer		100.112.381
korte omschrijving		Aluminium Holle Plunjer Cilinder
model		HAHC100H5
max. werkdruk	bar/Mpa	720 / 72
tonnage	t	100
slaglengte	mm	50
gesloten hoogte	mm	229
capaciteit	kN/t	1029 / 104.9
capaciteit (retour)	kN/t	431 / 43.9
effectief drukoppervlak (druk)	cm ²	142.9
effectief drukoppervlak (retour)	cm ²	59.9
vereiste olie-inhoud (effectief)	cc	415
vereiste olie-inhoud (pers)	cc	715
vereiste olie-inhoud (retour)	cc	299
aansluiting		A 118
cilindertype		holle plunjer
werking		dubbel
retourtype		hydraulisch
materiaal		aluminium
gewicht, gebruiksklaar	kg	28.2
ASME		B30.1

Technische tekening afmetingen		
afmeting A	mm	229
afmeting B	mm	245
afmeting C	mm	140
afmeting D	mm	80
afmeting E	mm	41
afmeting F	mm	213
afmeting G	mm	88.5
afmeting P	mm	68
afmeting R	mm	80

Standaard geleverd met
<ul style="list-style-type: none"> • Hol zadel; voorkomt schade aan de plunjer • Grotere cilinders zijn uitgerust met opvouwbare handgrepen, zodat ze gemakkelijk kunnen worden gedragen en gepositioneerd • High Flow koppeling vrouwelijk A 118

Accessoires	
Holzadel TRS100	101.000.762



holmatro.com

© Holmatro 2024-01-09

Hoewel aan de inhoud van het drukwerk grote zorg is besteed, kan het voorkomen dat de inhoud van het drukwerk onjuist of onvolledig is. Holmatro B.V. en de aan haar gelieerde bedrijven (hierna: Holmatro) aanvaarden geen aansprakelijkheid voor de gevolgen van onvolledigheden of onjuistheden van de inhoud van het drukwerk. Bij onduidelijkheid over de juistheid of de volledigheid van de informatie dient u contact op te nemen met Holmatro (T: +31 (0)162- 751480). Er mag niets van dit drukwerk vervoelvoudigd worden, op welke wijze dan ook, zonder de uitdrukkelijke toestemming van Holmatro.