

Feuille de caractéristiques techniques

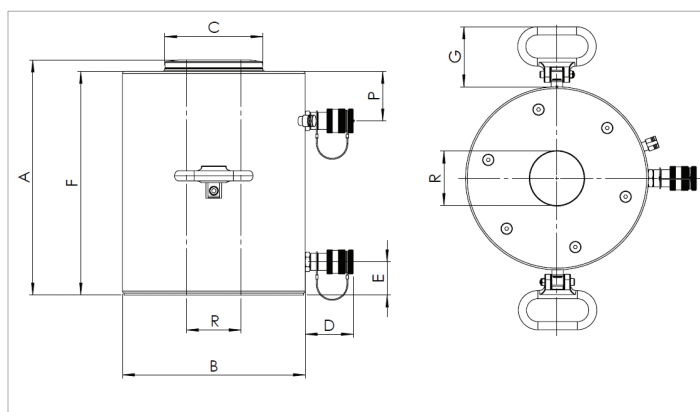
HAHC100H15 | Vérin à Piston Creux en Aluminium

Caractéristiques		
numéro article		100.112.383
description brève		Vérin à Piston Creux en Aluminium
modèle		HAHC100H15
pression de travail max.	bar/Mpa	720 / 72
tonnage	t	100
course	mm	150
hauteur rentré	mm	329
capacité	kN/t	1029 / 104.9
capacité en retour	kN/t	431 / 43.9
surface effective de pression (en pousser)	cm ²	142.9
surface effective de pression (en retour)	cm ²	59.9
qté huile nécessaire (effectif)	cc	1246
contenu d'huile requis (en pousser)	cc	2144
contenu d'huile requis (en retour)	cc	898
raccordement		A 118
type de vérin		piston creux
type d'action		double
type de retour		hydraulique
matière		aluminium
poids, prêt à l'emploi	kg	39.7
ASME		B30.1

Dimensions du dessin technique		
dimension A	mm	329
dimension B	mm	245
dimension C	mm	140
dimension D	mm	80
dimension E	mm	41
dimension F	mm	313
dimension G	mm	88.5
dimension P	mm	68
dimension R	mm	80

Offre standard	
<ul style="list-style-type: none"> • Raccord femelle à haut débit A118 • Tête creuse ; évite d'endommager le piston • Les vérins plus grands sont équipés de poignées pliables pour un transport et un positionnement faciles 	

Accessoires	
Tête Creuse TRS100	101.000.762



holmatro.com

© Holmatro 2024-01-09

Malgré l'attention portée au contenu, il est possible que les informations imprimées sur ce support imprimé soient incorrectes ou incomplètes. Holmatro B.V. et ses entreprises affiliées (ci-après : Holmatro) ne peuvent être tenues responsables de toute conséquence découlant d'activités entreprises sur la base de ce support imprimé. Les valeurs peuvent varier selon les mesures du fabricant. En cas de doute concernant l'exactitude ou l'exhaustivité des informations, contactez Holmatro (T : +31 (0)162-751500). Ce guide ne doit pas être copié et / ou rendu public d'aucune façon sans l'autorisation explicite d'Holmatro.