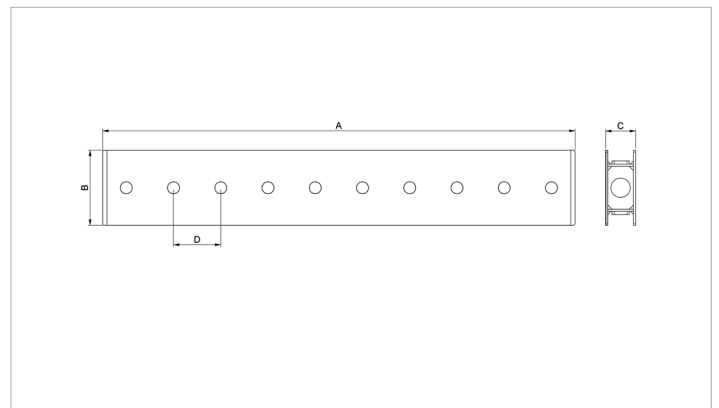


Technisches Datenblatt

B 30 - 2200 | Träger Aufgleissystem

Technische Daten		
Artikelnummer		100.002.915
Modell		B 30 - 2200
kurze Beschreibung		Träger Aufgleissystem
Gewicht, einsatzbereit	kg	62.4

Technische Zeichnung Abmessungen		
Abmessung A	mm	2200
Abmessung B	mm	350
Abmessung C	mm	140
Abmessung D	mm	220



[holmatro.com](https://www.holmatro.com)

© Holmatro 2023-12-20

Obwohl große Sorgfalt auf den Inhalt des Druckwerks verwendet wurde, kann es vorkommen, dass der Inhalt des Druckwerks unrichtig oder unvollständig ist. Holmatro B.V. und die mit ihr liierten Betriebe (in der Folge: Holmatro) übernehmen keine Verantwortung für die Folgen von Unvollständigkeiten oder Unrichtigkeiten des Inhalts des Druckwerks. Die Werte können im Rahmen der Fertigungstoleranzen abweichen. Bei Zweifel an der Richtigkeit oder Vollständigkeit der Information sollten Sie Kontakt mit Holmatro aufnehmen (T +31 (0)162-751480). Nichts aus diesem Druckwerk darf auf irgendeine Weise ohne die ausdrückliche Genehmigung von Holmatro vervielfältigt werden.