

技术参数表

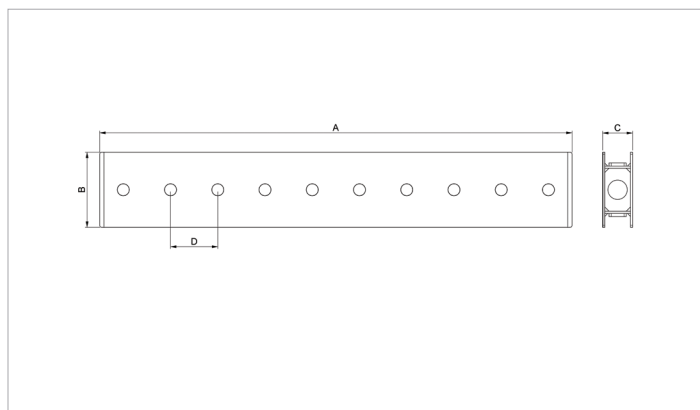
B 30 - 1100 | 复轨系统光束

技术参数表		
订购号		100.002.916
型号		B 30 - 1100
简要说明		复轨系统光束
待用重量	千克	32.7

技术图纸尺寸		
尺寸 A	毫米	1100
尺寸 B	毫米	350
尺寸 C	毫米	140
尺寸 D	毫米	220

标配

- 最佳位置握柄：易于携带，只需 1 到 2 人。



holmatro.com

© Holmatro 2024-07-25

尽管本印刷品的编写工作极为细致，但仍有可能存在不正确或不完整的信息。Holmatro B.V. 及子公司（以后简称：荷马特）不对基于此印刷品采取行动而造成的后果承担任何形式的责任。如果您对此信息的正确性和完整性有任何疑问，请联系我公司（电话号码：+31 (0)162-589200）。未经荷马特授权，禁止以任何方式复制和/或公开本印刷品的任何内容。