

Rescue equipment



PowerShore™

Settoepassingen



Setoverzicht

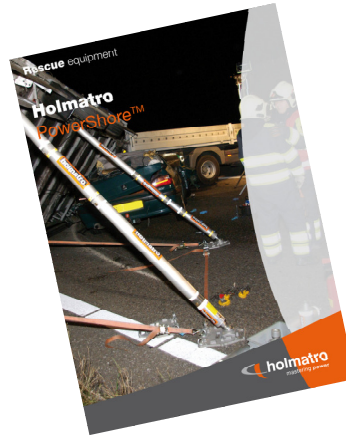
PSM1 - Basisset mechanisch stutten
 PSM2 - Mediumset mechanisch stutten
 PSH1 - Basisset hydraulisch stutten
 PSH2 - Mediumset hydraulisch stutten
 PSH3 - Uitgebreide set hydraulisch stutten
 PSP1 - Basisset pneumatisch stutten

PSP2 - Mediumset pneumatisch stutten
 PSX1 - Basisset gecombineerd stutten
 PSX2 - Mediumset gecombineerd stutten
 PSX3 - Uitgebreide set gecombineerd stutten
 PST1 - Basisset voor stutten van ingestorte greppels
 PST2 - Mediumset voor stutten van ingestorte greppels

Art.nr.	Omschrijving	PSM1	PSM2	PSH1	PSH2	PSH3	PSP1	PSP2	PSX1	PSX2	PSX3	PST1	PST2
150.011.546	AS 3 Q 5 FL (pneumatische Auto-lock stut)						2	2	2	2	4	2	4
150.011.532	AS 3 L 5+ (pneumatische borgmoerstut)							2		2	2		
150.011.547	HS 1 Q 5 FL (hydraulische Auto-lock stut)					2				2	2		
150.011.543	HS 1 L 5+ (hydraulische borgmoerstut)			2	2	2			2	2	4		
150.142.066	PA 09 H 2 S 10 (handpomp)			2	2	4			2	4	4		
150.011.538	MS 2 L 2+ (handmatige borgmoerstut)	1	2		2	2	2	2	2	4	8	2	4
150.011.501	SX 1 (verlengpijp 125 mm)	1	2	2	2	4	2	4	4	8	16	4	8
150.011.502	SX 2 (verlengpijp 250 mm)	1	2	2	2	4	2	4	4	8	16	4	8
150.011.503	SX 5 (verlengpijp 500 mm)	1	2	2	2	4	2	4	4	8	16	4	8
150.011.504	SX 10 (verlengpijp 1000 mm)	1	2	2	2	4	2	4	4	8	16	2	4
150.011.505	FX 1 (koppelstuk)					2		2	2	4	4		
150.011.509	vlakzadel				2	2		2	2	2	4		
150.011.541	vlakzadel met bevestigingsplaat								2	4	6		
150.182.038	kantelzadel	1	2	2	2	4	2	4	4	8	12	8	16
150.182.048	kantelzadel met bevestigingsplaat								2	2	4		
150.011.513	balksteun 150 mm					1		1	2	2	4		
150.011.514	balksteun 100 mm				2	2		2	2	2	4		
150.011.520	L-steun		2	2	2	2	2	2	2	6	8		
150.182.046	kantelkop			2	2	4	2	2	4	4	8		
150.011.516	V-blok klein		2	2	2	2	2	2	2	2	4		
150.011.522	V-blok groot					2		2	2	2	4		2
150.011.517	kegelstuk								2	2	4		
150.011.523	kruiskop	1	2	2	2	4	2	4	4	4	6		
150.011.524	wigstuk					2		2	2	2	2		
150.011.549	steunplaat voor greppels											1	2
150.011.519	grondplaat	1	2	2	4	4	2	4	4	6	8		
390.511.073	spanband	2	4	4	6	6	4	6	6	8	12		
150.581.689	haaksleutel	2	2		2	2	2	2	2	4	8	2	4
150.011.548	touw					2			2	4	8	4	8
150.062.074	2-weg blok				1	1	1	1	1	2	3	2	4
150.062.075	3-weg kantelkop					1		1	1	2	2		
350.182.102	HDC 8 (dubbele bedieningsklep)						1	2	1	2	2	1	2
350.182.002	PRV 823 U (drukreduceerventiel)						1	2	1	2	2	1	2
350.572.006	AH 5 YU (luchtslang)						1	1	1	1	1		1
350.572.007	AH 5 BU (luchtslang)							1		1	1		1
350.572.009	AH 10 YU (luchtslang)							1		1	1	1	1
350.572.011	AH 10 BU (luchtslang)						1	1	1	1	1	1	1
Optionele extra's													
350.581.096	luchtfles						1	2	1	2	2	1	2
150.011.005	opberg-/draagtas accessoires		1	1	1	2	1	2	2	3	6	1	2
150.011.006	opberg-/draagtas stutten & verlengpijpen	1	1	1	1	2	1	2	2	3	6	1	2
150.113.057	anti-rol blok	7	14	14	16	32	16	32	32	64	120	24	48

Setoverzicht toepassingscapaciteit

- PSM1 - Basisset mechanisch stutten
- PSM2 - Mediumset mechanisch stutten
- PSH1 - Basisset hydraulisch stutten
- PSH2 - Mediumset hydraulisch stutten
- PSH3 - Uitgebreide set hydraulisch stutten
- PSP1 - Basisset pneumatisch stutten
- PSP2 - Mediumset pneumatisch stutten
- PSX1 - Basisset gecombineerd stutten
- PSX2 - Mediumset gecombineerd stutten
- PSX3 - Uitgebreide set gecombineerd stutten
- PST1 - Basisset voor stutten van ingestorte greppels
- PST2 - Mediumset voor stutten van ingestorte greppels

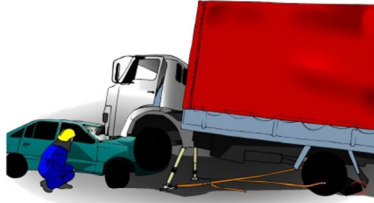


Voor meer details voor deze productserie en de samenstelling van deze sets verwijzen wij u naar de Holmatro PowerShore™ brochure

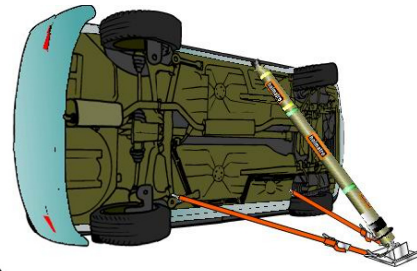
Toepassingen (We verwijzen u naar de "Toepassing indicatie tekeningen" op de volgende pagina)	Set PSM1	Set PSM2	Set PSH1	Set PSH2	Set PSH3	Set PSP1	Set PSP2	Set PSX1	Set PSX2	Set PSX3	Set PST1	Set PST2
Hulpverlening bij voertuigongevallen												
Stabilisatie van voertuig op zijn kant / enkel stutsysteem	X	X	X	X	X	X	X	X	X	X		
Gecontroleerd heffen van voertuig op zijn kant / dubbel stutsysteem			X	X	X			X	X	X		
Gecontroleerd heffen van voertuig op zijn kant / dubbel stutsysteem (met Auto-lock)					X				X	X		
Stabilisatie van voertuig op zijn dak / dubbel stutsysteem		X	X	X	X	X	X	X	X	X		
Stabilisatie van voertuig op zijn dak / dubbel stutsysteem (met Auto-lock)					X	X	X	X	X	X		
Stabilisatie en gecontroleerd heffen van voertuig op z'n dak / dubbel stutsysteem			X	X	X			X	X	X		
Stabilisatie en gecontroleerd heffen van voertuig op z'n dak / dubbel stutsysteem (met Auto-lock)					X				X	X		
Stabilisatie in een 'personenauto onder zwaar voertuig' scenario / dubbel stutsysteem		X	X	X	X	X	X	X	X	X		
Stabilisatie in een 'personenauto onder zwaar voertuig' scenario / dubbel stutsysteem (met Auto-lock)					X	X	X	X	X	X		
Stabilisatie in een 'personenauto onder zwaar voertuig' scenario met gecontroleerd heffen / dubbel stutsysteem			X	X	X			X	X	X		
Stabilisatie in een 'personenauto onder zwaar voertuig' scenario met gecontroleerd heffen / dubbel stutsysteem (met Auto-lock)					X				X	X		
Hulpverlening in ingestorte gebouwen (USAR)												
Plafondstutten / enkel stutsysteem	X	X	X	X	X	X	X	X	X	X		
Stutten van deur- en raamopeningen / dubbel stutsysteem		X	X	X	X	X	X	X	X	X		
Follow-up stutten van lasten die worden geheven / dubbel stutsysteem		X	X	X	X	X	X	X	X	X		
Automatisch follow-up stutten van lasten die worden geheven (met Auto-lock)						X	X	X	X	X		
Gecombineerde stut- en hefwerkzaamheden / dubbel stutsysteem			X	X	X			X	X	X		
Gecombineerde stut- en hefwerkzaamheden / dubbel stutsysteem (met Auto-lock)					X				X	X		
Hulpverlening in ingestorte greppels												
Creëren van veilige werkzones in ondiepe greppels (zonder stutten op afstand)		X	X	X	X	X	X	X	X	X	X	X
Creëren van veilige werkzones in ondiepe greppels (m.b.v. stutten op afstand)			X	X	X	X	X	X	X	X	X	X
Creëren van meerdere veilige werkzones in ondiepe of diepe greppels mbv stutten op afstand				X	X	X	X	X	X	X		X

TOEPASSING INDICATIE TEKENINGEN

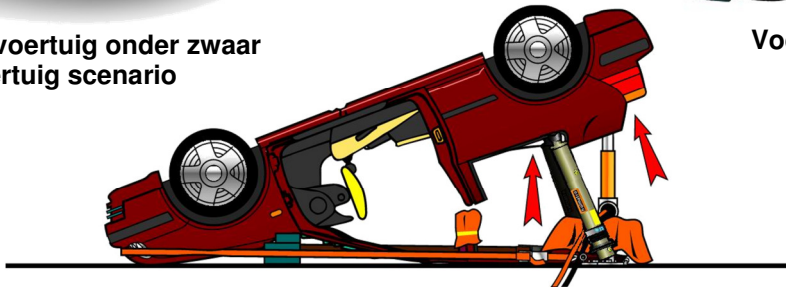
Hulpverlening bij voertuigongevallen



Personenvoertuig onder zwaar voertuig scenario



Voertuig op zijn kant



Voertuig op zijn dak

Hulpverlening in ingestorte gebouwen (USAR)



Deuropening stutstelsel



Raam stutstelsel

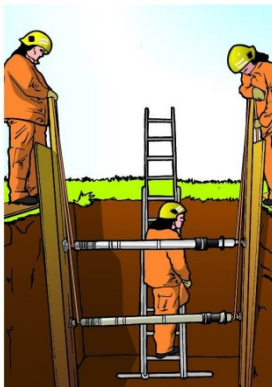


Follow-up stutten



“Plafond” stutten

Hulpverlening in ingestorte greppels



Veilige werkzone in greppels



Meerdere veilige werkzones in greppels

BASISSET MECHANISCH STUTTEN (PSM1)

Hulpverlening bij voertuigongevallen

- Stabilisatie van voertuig op zijn kant / enkel stutsysteem

Hulpverlening bij in ingestorte gebouwen (USAR)

- 1 x “Plafond” stut / enkel stutsysteem (max. lengte 2252 mm)

MEDIUMSET MECHANISCH STUTTEN (PSM2)

Hulpverlening bij voertuigongevallen

- 2 x Stabilisatie van voertuig op zijn kant / enkel stutsysteem
of
- 1 x Stabilisatie van voertuig op zijn dak / dubbel stutsysteem
(mechanische slag 127 mm)
of
- 1 x Stabilisatie in ‘personenvoertuig onder zwaar voertuig’ scenario / dubbel
stutsysteem (mechanische slag 127 mm)

Hulpverlening in ingestorte gebouwen (USAR)

- 2 x “Plafond” stut / enkel stutsysteem (gecombineerde lengte 4504 mm)
of
- 1 x Deur of raam stut / dubbel stutsysteem (max. hoogte 2252 mm)
of
- 1 x Follow-up stutten van lasten die worden geheven / dubbel stutsysteem
(mechanische slag 127 mm)

Hulpverlening in ingestorte greppels

- Creëren van 1 veilige werkzone in ondiepe greppels

BASISSET HYDRAULISCHE STUTTEN (PSH1)

Hulpverlening bij voertuigongevallen

- 2 x Stabilisatie van voertuig op zijn kant / enkel stutsysteem
of
- 1 x Gecontroleerd heffen van voertuig op zijn kant / dubbel stutsysteem (hydraulisch heffen slag 252 mm)
of
- 1 x Stabilisatie van voertuig op zijn dak / dubbel stutsysteem (hydraulisch heffen slag 252 mm)
of
- 1x Stabilisatie in 'personenvoertuig onder zwaar voertuig' scenario / dubbel stut systeem (hydraulisch heffen slag 252 mm)

Hulpverlening in ingestorte gebouwen (USAR)

- 2 x "Plafond" stut / enkel stutsysteem (gecombineerde lengte 5494 mm)
of
- 1 x Deur of raam stut / dubbel stutsysteem (max. hoogte 2747 mm)
of
- 1 x Gecombineerde stut- en hefwerkzaamheden / dubbel stutsysteem (hydraulisch heffen slag 252 mm)

Hulpverlening in ingestorte greppels

- Creëren van 1 veilige zone in ondiepe greppels (stutten op afstand kan gebruikt worden in 1 van de gecreëerde zones)

MEDIUMSET HYDRAULISCH STUTTEN (PSH2)

Hulpverlening bij voertuigongevallen

- 4 x Stabilisatie van voertuig op zijn kant / enkel stutsysteem
of
- 1 x Gecontroleerd heffen van voertuig op zijn kant / dubbel stutsysteem
(hydraulisch heffen slag 252 mm)
of
- 1 x Stabilisatie van voertuig op zijn dak / dubbel stutsysteem
(mechanische slag 127 mm)
- 1 x Stabilisatie van voertuig op zijn dak / dubbel stutsysteem
(hydraulisch heffen slag 252 mm)
of
- 1 x Stabilisatie in 'personenvoertuig onder zwaar voertuig' scenario / dubbel
stutsysteem (mechanische slag 127 mm)
- 1 x Stabilisatie in 'personenvoertuig onder zwaar voertuig' scenario / dubbel
stutsysteem (hydraulisch heffen slag 252 mm)

Hulpverlening in ingestorte gebouwen (USAR)

- 4 x "Plafond" stut / enkel stutsysteem (gecombineerde lengte 6248 mm)
of
- 2 x Deur of raam stut / dubbel stutsysteem (gecombineerde hoogte 3124 mm)
of
- 1 x Follow-up stutten van lasten die worden geheven / dubbel stutsysteem
(mechanische slag 127 mm)
- 1 x Gecombineerde stut- en hefwerkzaamheden / dubbel stutsysteem
(hydraulisch heffen slag 252 mm)

Hulpverlening in ingestorte greppels

- Creëren van meerdere safe zones in ondiepe of diepe greppels (stutten op
afstand kan gebruikt worden in 1 van de gecreëerde zones)

UITGEBREIDE SET HYDRAULISCH STUTTEN (PSH3)

Hulpverlening bij voertuigongevallen

- 4 x Stabilisatie van voertuig op zijn kant / enkel stutsysteem
of
- 1 x Gecontroleerd heffen van voertuig op zijn kant / dubbel stutsysteem (hydraulisch heffen slag 252 mm)
- 1 x Gecontroleerd heffen van voertuig op zijn kant / dubbel stutsysteem (hydraulisch heffen Auto-lock slag 252 mm)
- of
- 1 x Stabilisatie van voertuig op zijn dak / dubbel stutsysteem (mechanische slag 127 mm)
- 1 x Stabilisatie van voertuig op zijn dak / dubbel stutsysteem (hydraulisch heffen slag 252 mm)
- 1 x Stabilisatie van voertuig op zijn dak / dubbel stutsysteem (hydraulisch Auto-lock heffen slag 252 mm)
- of
- 1 x Stabilisatie in 'personenvoertuig onder zwaar voertuig' scenario / dubbel stutsysteem (mechanische slag 127 mm)
- 1 x Stabilisatie in 'personenvoertuig onder zwaar voertuig' scenario / dubbel stutsysteem (hydraulisch heffen slag 252 mm)
- 1 x Stabilisatie in 'personenvoertuig onder zwaar voertuig' scenario / dubbel stutsysteem (hydraulisch Auto-lock heffen slag 252 mm)

Hulpverlening in ingestorte gebouwen (USAR)

- 4 x "Plafond" stut / enkel stutsysteem (gecombineerde lengte 9998 mm)
of
- 2 x Deur of raam stut / dubbel stutsysteem (gecombineerde hoogte 4999 mm)
of
- 1 x Follow-up stutten van lasten die worden geheven / dubbel stutsysteem (mechanische slag 127 mm)
- 1 x Gecombineerde stut- en hefwerkzaamheden / dubbel stutsysteem (hydraulisch heffen slag 252 mm)
- 1 x Gecombineerde stut- en hefwerkzaamheden / dubbel stutsysteem (hydraulisch Auto-lock heffen slag 252 mm)

Hulpverlening in ingestorte greppels

- Creëren van meerdere veilige zones in ondiepe en diepe greppels (stutten op afstand kan gebruikt worden in 1 van de gecreëerde zones)

BASISSET PNEUMATISCH STUTTEN (PSP1)

Hulpverlening bij voertuigongevallen

- 4 x Stabilisatie van voertuig op zijn kant / enkel stutsysteem
of
- 1 x Stabilisatie van voertuig op zijn dak / dubbel stutsysteem (mechanische slag 127 mm)
- 1 x Stabilisatie van voertuig op zijn dak / dubbel stutsysteem (pneumatische Auto-lock slag 252 mm)
of
- 1 x Stabilisatie in 'personenvoertuig onder zwaar voertuig' scenario / dubbel stutsysteem (mechanische slag 127 mm)
- 1 x Stabilisatie in 'personenvoertuig onder zwaar voertuig' scenario / dubbel stutsysteem (pneumatische Auto-lock slag 252 mm)

Hulpverlening in ingestorte gebouwen (USAR)

- 2 x "Plafond" stut / enkel stutsysteem (gecombineerde lengte 4504 mm)
of
- 1 x Deur of raam stut / dubbel stutsysteem (max. hoogte 2252 mm)
of
- 1 x Follow-up stutten van lasten die worden geheven / dubbel stutsysteem (mechanische slag 127 mm)
- 1 x Automatische follow-up stutten tijdens heffen van lading / dubbel stutsysteem (pneumatische Auto-lock slag 252 mm)

Hulpverlening in ingestorte greppels

- Creëren van 2 veilige zones in ondiepe greppels (stutten op afstand kan gebruikt worden in 1 van de gecreëerde zones)

MEDIUMSET PNEUMATISCH STUTTEN (PSP2)

Hulpverlening bij voertuigongevallen

- 4 x Stabilisatie van voertuig op zijn kant / enkel stutsysteem
of
 - 1 x Stabilisatie van voertuig op zijn dak / dubbel stutsysteem (mechanische slag 127 mm)
 - 1 x Stabilisatie van voertuig op zijn dak / dubbel stutsysteem (pneumatische Auto-lock slag 252 mm)
 - 1 x Stabilisatie van voertuig op zijn dak / dubbel stutsysteem (pneumatische slag 252 mm)
- of
- 1 x Stabilisatie in 'personenvoertuig onder zwaar voertuig' scenario / dubbel stutsysteem (mechanische slag 127 mm)
 - 1 x Stabilisatie in 'personenvoertuig onder zwaar voertuig' scenario / dubbel stutsysteem (pneumatische Auto-lock slag 252 mm)
 - 1 x Stabilisatie in 'personenvoertuig onder zwaar voertuig' scenario / dubbel stutsysteem (pneumatische slag 252 mm)

Hulpverlening in ingestorte gebouwen (USAR)

- 4 x "Plafond" stut / enkel stutsysteem (gecombineerde lengte 9998 mm)
- of
- 2 x Deur of raam stut / dubbel stutsysteem (gecombineerde hoogte 4999 mm)
- of
- 1 x Follow-up stutten van lasten die worden geheven / dubbel stutsysteem (mechanische slag 127 mm)
 - 1 x Follow-up stutten van lasten die worden geheven / dubbel stutsysteem (pneumatische slag 252 mm)
 - 1 x Automatische follow-up stutten tijdens heffen van lading / dubbel stutsysteem (pneumatische Auto-lock slag 252 mm)

Hulpverlening in ingestorte greppels

- Creëren van meerdere veilige zones in ondiepe of diepe greppels (stutten op afstand kan gebruikt worden in 1 van de gecreëerde zones)

BASISSET GECOMBINEERD STUTTEN (PSX1)

Hulpverlening bij voertuigongevallen

- 4 x Stabilisatie van voertuig op zijn kant / enkel stutsysteem
of
- 1 x Gecontroleerd heffen van voertuigen op zijn kant / dubbel stutsysteem (hydraulisch heffen slag 252 mm)
of
- 1 x Stabilisatie van voertuigen op zijn dak / dubbel stutsysteem (mechanische slag 127 mm)
- 1 x Stabilisatie van voertuigen op zijn dak / dubbel stutsysteem (hydraulisch heffen slag 252 mm)
- 1 x Stabilisatie voertuig op zijn dak / dubbel stutsysteem (pneumatische Auto-lock slag 252mm)
of
- 1 x Stabilisatie in 'personenvoertuig onder zwaar voertuig' scenario / dubbel stutsysteem (mechanische slag 127 mm)
- 1 x Stabilisatie in 'personenvoertuig onder zwaar voertuig' scenario / dubbel stutsysteem (hydraulisch heffen slag 252 mm)
- 1 x Stabilisatie in 'personenvoertuig onder zwaar voertuig' scenario / dubbel stutsysteem (pneumatische Auto-lock slag 252 mm)

Hulpverlening in ingestorte gebouwen (USAR)

- 4 x "Plafond" stut / enkel stutsysteem (gecombineerde lengte 9998 mm)
of
- 2 x Deur of raam stut / dubbel stutsysteem (gecombineerde hoogte 4999 mm)
of
- 1 x Follow-up stutten van lasten die worden geheven / dubbel stutsysteem (mechanische slag 127 mm)
- 1 x Gecombineerde stut- en hefwerkzaamheden / dubbel stutsysteem (hydraulisch heffen slag 252 mm)
- 1 x Automatisch follow-up stutten van lasten die worden geheven / dubbel stutsysteem (pneumatische Auto-lock slag 252 mm)

Hulpverlening in ingestorte greppels

- Creëren van meerdere veilige zones in ondiepe of diepe greppels (stutten op afstand kan gebruikt worden in 2 van de gecreëerde zones)

MEDIUMSET GECOMBINEERD STUTTEN (PSX2)

Hulpverlening bij voertuigongevallen

- 6 x Stabilisatie van voertuig op zijn kant / enkel stutsysteem
of
- 1 x Gecontroleerd heffen van voertuig op zijn kant / dubbel stutsysteem (hydraulisch heffen slag 252 mm)
- 1 x Gecontroleerd heffen van voertuig op zijn kant / dubbel stutsysteem (hydraulisch heffen Auto-lock slag 252 mm)
- of
- 1 x Stabilisatie van voertuig op zijn dak / dubbel stutsysteem (mechanische slag 127 mm)
- 1 x Stabilisatie van voertuig op zijn dak / dubbel stutsysteem (hydraulisch heffen slag 252 mm)
- 1 x Stabilisatie van voertuig op zijn dak / dubbel stutsysteem (hydraulische Auto-lock heffen slag 252 mm)
- 1 x Stabilisatie voertuig op zijn dak / dubbel stutsysteem (pneumatische Auto-lock slag 252 mm)
- of
- 1 x Stabilisatie in 'personenvoertuig onder zwaar voertuig' scenario / dubbel stutsysteem (mechanische slag 127 mm)
- 1 x Stabilisatie in 'personenvoertuig onder zwaar voertuig' scenario / dubbel stutsysteem (hydraulisch heffen slag 252 mm)
- 1 x Stabilisatie in 'personenvoertuig onder zwaar voertuig' scenario / dubbel stutsysteem (hydraulisch Auto-lock heffen slag 252 mm)
- 1 x Stabilisatie in 'personenvoertuig onder zwaar voertuig' scenario / dubbel stutsysteem (pneumatisch Auto-lock slag 252 mm)

Hulpverlening in ingestorte gebouwen (USAR)

- 8 x "Plafond" stut / enkel stutsysteem (totale lengte 19996 mm)
- of
- 4 x Deur of raam stut / dubbel stutsysteem (totale lengte 9998 mm)
- of
- 2 x Follow-up stutten van lasten die worden geheven / dubbel stutsysteem (mechanische slag 127 mm)
- 1 x Follow-up stutten van lasten die worden geheven (pneumatische slag 252 mm)
- 1 x Gecombineerde stut- en hefwerkzaamheden / dubbel stutsysteem (hydraulisch heffen slag 252 mm)
- 1 x Gecombineerde stut- en hefwerkzaamheden / dubbel stutsysteem (hydraulisch Auto-lock heffen slag 252 mm)
- 1 x Automatische follow-up stutten van lasten die worden geheven / dubbel stutsysteem (pneumatische Auto-lock slag 252 mm)

Hulpverlening in ingestorte greppels

- Creëren van meerdere veilige zones in ondiepe of diepe greppels (stutten op afstand kan gebruikt worden in 3 van de gecreëerde zones)

UITGEBREIDE SET GECOMBINEERD STUTTEN (PSX3)

Hulpverlening bij voertuigongevallen

- 8 x Stabilisatie van voertuig op zijn kant / enkel stutsysteem
of
- 2 x Gecontroleerd heffen van voertuig op zijn kant / dubbel stutsysteem (hydraulisch heffen slag 252 mm)
- 1 x Gecontroleerd heffen van voertuig op zijn kant / dubbel stutsysteem (hydraulisch heffen Auto-lock slag 252 mm)
- of
- 2 x Stabilisatie van voertuig op zijn dak / dubbel stutsysteem (mechanische slag 127 mm)
- 2 x Stabilisatie van voertuig op zijn dak / dubbel stutsysteem (hydraulisch heffen slag 252 mm)
- 1 x Stabilisatie van voertuig op zijn dak / dubbel stutsysteem (hydraulisch Auto-lock heffen slag 252 mm)
- 1 x Stabilisatie van voertuig op zijn dak / dubbel stutsysteem (pneumatisch Auto-lock slag 252 mm)
- of
- 2 x Stabilisatie in 'personenvoertuig onder zwaar voertuig' scenario / dubbel stutsysteem (mechanische slag 127 mm)
- 2 x Stabilisatie in 'personenvoertuig onder zwaar voertuig' scenario / dubbel stutsysteem (hydraulisch heffen slag 252 mm)
- 1 x Stabilisatie in 'personenvervoer onder zwaar voertuig' scenario / dubbel stutsysteem (hydraulisch Auto-lock heffen slag 252 mm)
- 1 x Stabilisatie in 'personenvervoer onder zwaar voertuig' scenario / dubbel stutsysteem (pneumatisch Auto-lock slag 252 mm)

Hulpverlening in ingestorte gebouwen (USAR)

- 14 x "Plafond" stut / enkel stutsysteem (totale lengte 39992 mm)
- of
- 7 x Deur of raam stut / dubbel stutsysteem (totale lengte 19996 mm)
- of
- 4 x Follow-up stutten tijdens heffen van lading / dubbel stutsysteem (mechanische slag 127 mm)
- 1 x Follow-up stutten van lasten die worden geheven / dubbel stutsysteem (pneumatische slag 252 mm)
- 2 x Gecombineerde stut- en hefwerkzaamheden / dubbel stutsysteem (hydraulisch heffen slag 252 mm)
- 1 x Gecombineerde stut- en hefwerkzaamheden / dubbel stutsysteem (hydraulische Auto-lock heffen slag 252 mm)
- 1 x Automatisch follow-up stutten van lasten die worden geheven / dubbel stutsysteem (pneumatische Auto-lock slag 252 mm)

Hulpverlening in ingestorte greppels

- Creëren van meerdere veilige zones in ondiepe of diepe greppels (stutten op afstand kan gebruikt worden in 4 van de gecreëerde zones)

STUTSET VOOR GREPPELS 1 (PST1) AND 2 (PST2)

Basisset voor stutten van ingestorte greppels (PST1)

- Creëren van 2 veilige zones in ondiepe greppels (stutten op afstand kan gebruikt worden in 1 van de gecreëerde zones)

Mediumset voor stutten van ingestorte greppels (PST2)

- Creëren van 4 veilige zones in ondiepe of diepe greppels (stutten op afstand kan gebruikt worden in 2 van de gecreëerde zones)



Voor meer details voor deze productserie en de samenstelling van deze sets verwijzen wij u naar de Holmatro PowerShore™ brochure