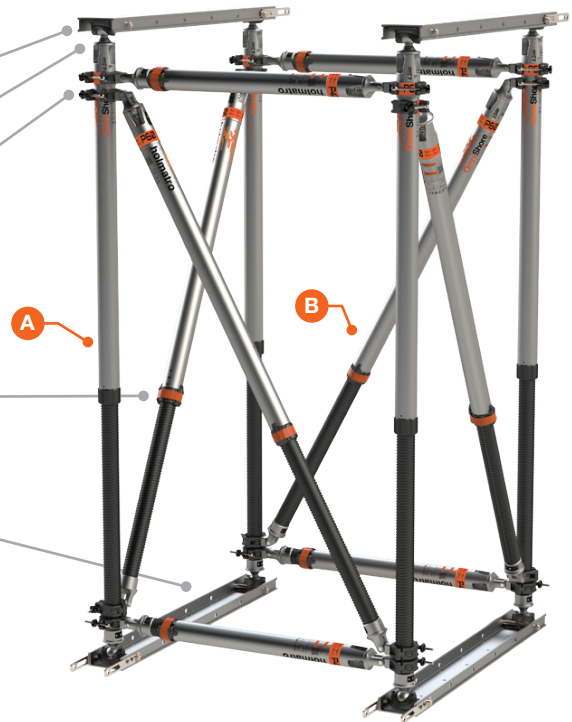


ÉTAIEMENT À POTEAU CARRÉ

	8	Goupille de rail pour raker
	8	Socle pivotant
	16	Bride
	*	Limiteur de traction
	4	Rail pour raker

*dépend de la configuration



Les données tabulées sont basées sur les articles disponibles dans le jeu d'étagage avancé de véhicules et de structures + le jeu de contreventement d'étais supplémentaire

Notes

- La construction/l'installation de l'étagage doit toujours être approuvée par un spécialiste de la structure.
- La charge de travail totale de l'étagage à poteau carré est la somme de la charge de travail de tous les étais de support (A).
- Placer un limiteur de traction sur tous les contreventements (B).

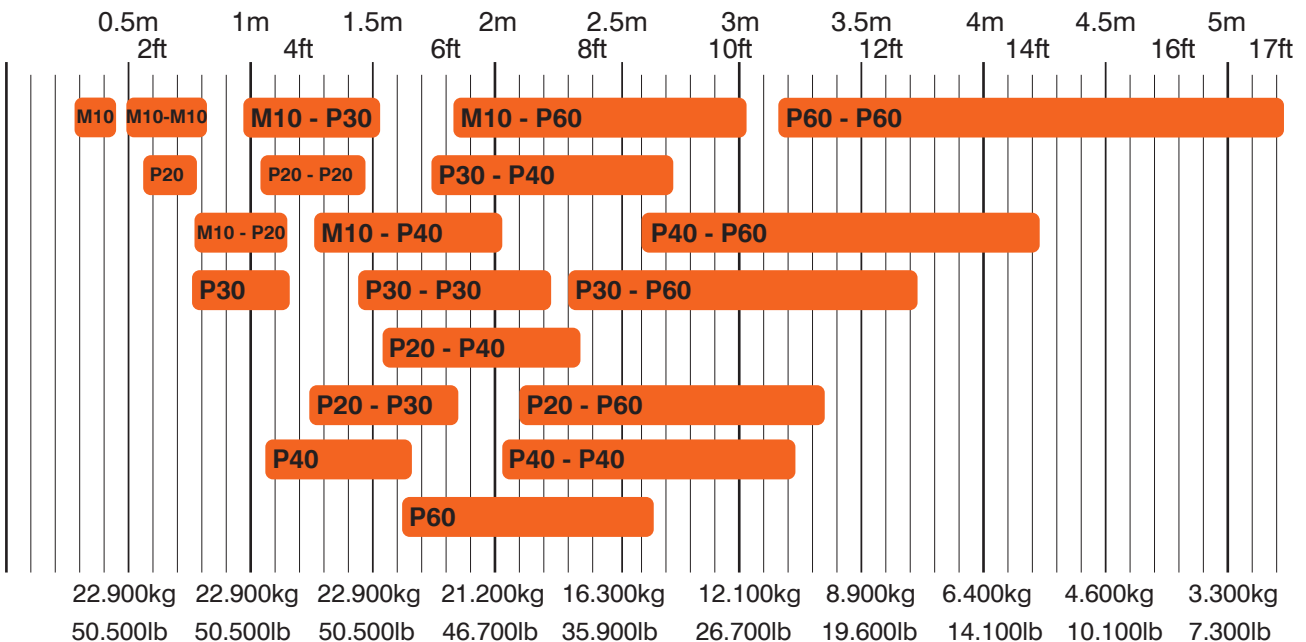


TABLEAU DES CHARGES DE TRAVAIL OMNISHORE

Capacité au facteur de sécurité 2 / Charge centrée / Socles pivotants / Étais pneumatiques - mécaniques

