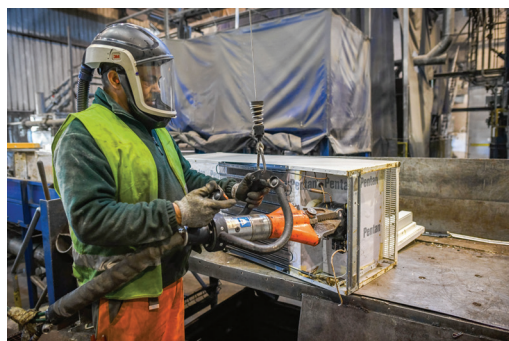
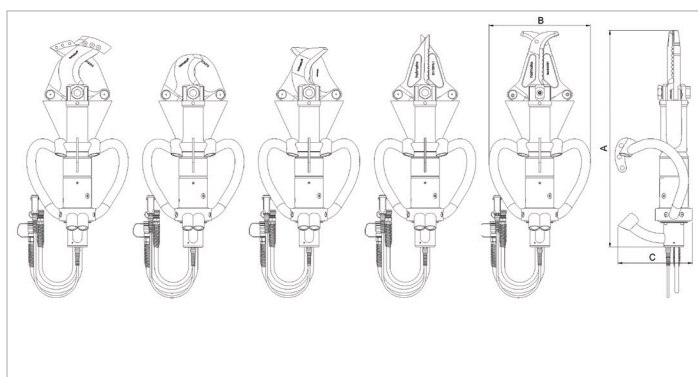


# HSC200STH40 | Cisaille stationnaire - commandé à 2 mains

Caractéristiques		
numéro article		101.003.331
modèle		HSC200STH40
pression de travail max.	psi	5076
type de lame		40 Droite
type de cisaille		stationnaire - lames assemblées horizontales
description brève		Cisaille stationnaire - commandé à 2 mains
force d'écartement max.	lbf	20682
ouverture écartement max.	in	12
force de coupe max.	lbf	59350
ouverture de coupe max.	in	11.7
qté huile nécessaire (effectif)	oz	2.8
poids, prêt à l'emploi	lb	58.6
plage de température	°F	-4 +176
nombre de coupes par jour		200
nombre d'heures de fonctionnement par jour		24

Dimensions du dessin technique		
dimension A	in	25.2
dimension B	in	14.2
dimension C	in	12.3

Accessoires requis	
Équilibreur, 25 - 30 kg	130.581.000



holmatro.com

© Holmatro 2026-03-16

Malgré l'attention portée au contenu, il est possible que les informations imprimées sur ce support imprimé soient incorrectes ou incomplètes. Holmatro B.V. et ses entreprises affiliées (ci-après : Holmatro) ne peuvent être tenues responsables de toute conséquence découlant d'activités entreprises sur la base de ce support imprimé. Les valeurs peuvent varier selon les mesures du fabricant. En cas de doute concernant l'exactitude ou l'exhaustivité des informations, contactez Holmatro (T : +31 (0)162-751500). Ce guide ne doit pas être copié et / ou rendu public d'aucune façon sans l'autorisation explicite d'Holmatro.