

Folha de especificações técnicas

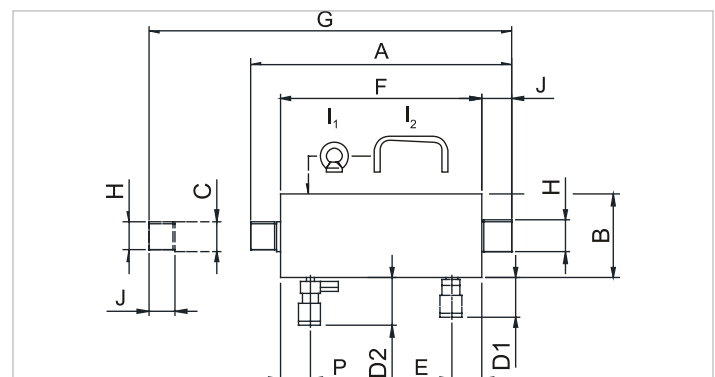
HPJ 11 S 15 | Cilindro de tração

Especificações		
número de artigo		100.131.001
breve descrição		Cilindro de tração
modelo		HPJ 11 S 15
pressão de trabalho máx.	psi	10443
tonelagem	lb	24251.0
curso	in	5.9
capacidade	lbf	25403
área de pressão eficaz	sq. in.	2.4
teor de óleo necessária (efetiva)	oz	8
conexão		A 118
tipo de cilindro		puxando
agindo tipo		simples
tipo de retorno		mola
material		aço
peso, pronto para uso	lb	25.4

Dimensões de desenho técnico		
dimensão A	in	12.6
dimensão B	in	3.6
dimensão C	in	1.6
dimensão D2	in	3.3
dimensão F	in	9.8
dimensão G	in	18.5
dimensão H	tam. rosca	M38x1.5
dimensão J	in	1.2
dimensão P	in	1.5

Fornecida de série com	
• Acoplador fêmea de fl uxo elevado com válvula de descompressão A 418	

Acessórios necessários	
Olhal de tração HPJ 30 S 15	100.181.051
Garfo-olhal HPJ 11 S 15	100.181.056
Mola de proteção HPJ 11/30 S 15	100.581.160



holmatro.com

© Holmatro 2025-10-01

Embora este conteúdo tenha sido alvo da máxima atenção, é possível que a informação neste impresso esteja incorreta ou incompleta. A Holmatro B.V. e as suas afiliadas (a seguir designada: Holmatro) não podem ser responsabilizadas, em nenhuma circunstância, pelas consequências das atividades levadas a cabo com base neste impresso. Os valores podem variar consoante as medições efetuadas pelo fabricante. Caso tenha alguma dúvida acerca da exatidão ou integralidade da informação, deverá contactar a Holmatro (T +31 (0)162-751500). Nenhuma parte deste impresso pode ser copiada e/ou publicada de forma alguma, sem a autorização explícita da Holmatro.