

Technisches Datenblatt

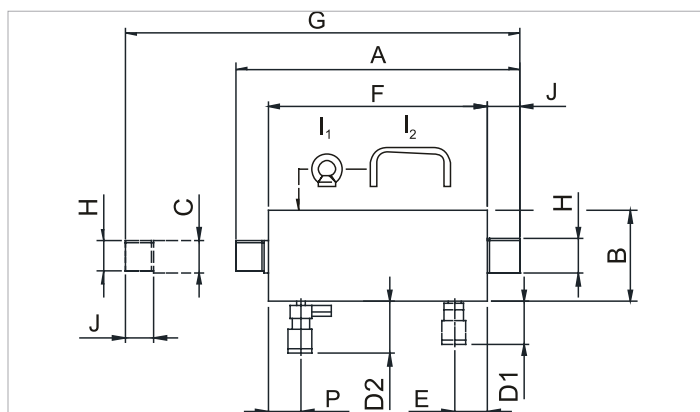
HPJ 11 S 15 | Zugzylinder

Technische Daten		
Artikelnummer		100.131.001
kurze Beschreibung		Zugzylinder
Modell		HPJ 11 S 15
max. Betriebsdruck	bar/Mpa	720 / 72
Tonnage	t	11
Hub	mm	150
Kapazität	kN/t	113 / 11.5
effective Druckfläche	cm ²	15.7
erforderliche Ölinhalt (effektiv)	cc	236
Verbindung		A 118
Zylindertyp		ziehen
Ausführung		einfach
Rückklauftyp		Feder
Material		Stahl
Gewicht, einsatzbereit	kg	11.5

Technische Zeichnung Abmessungen		
Abmessung A	mm	320
Abmessung B	mm	92
Abmessung C	mm	40
Abmessung D2	mm	85
Abmessung F	mm	250
Abmessung G	mm	470
Abmessung H	Gewindegr.	M38x1.5
Abmessung J	mm	30
Abmessung P	mm	38

Standardmäßig geliefert mit	
• Kupplungsdose mit hohem Durchfluss A118, mit Druckentlastungsventil A418	

Benötigten Zubehör	
Zugöse HPJ 11/30 - 2 Verpflichtet	100.181.051
Gabelauge 11 Tonnen - 2 Verpflichtet	100.181.056
Schutzfeder HPJ 11/30 S 15	100.581.160



holmatro.com

© Holmatro 2025-10-01

Obwohl große Sorgfalt auf den Inhalt des Druckwerks verwendet wurde, kann es vorkommen, dass der Inhalt des Druckwerks unrichtig oder unvollständig ist. Holmatro B.V. und die mit ihr liierten Betriebe (in der Folge: Holmatro) übernehmen keine Verantwortung für die Folgen von Unvollständigkeiten oder Unrichtigkeiten des Inhalts des Druckwerks. Die Werte können im Rahmen der Fertigungstoleranzen abweichen. Bei Zweifel an der Richtigkeit oder Vollständigkeit der Information sollten Sie Kontakt mit Holmatro aufnehmen (T +31 (0)162-751480). Nichts aus diesem Druckwerk darf auf irgendeine Weise ohne die ausdrückliche Genehmigung von Holmatro vervielfältigt werden.