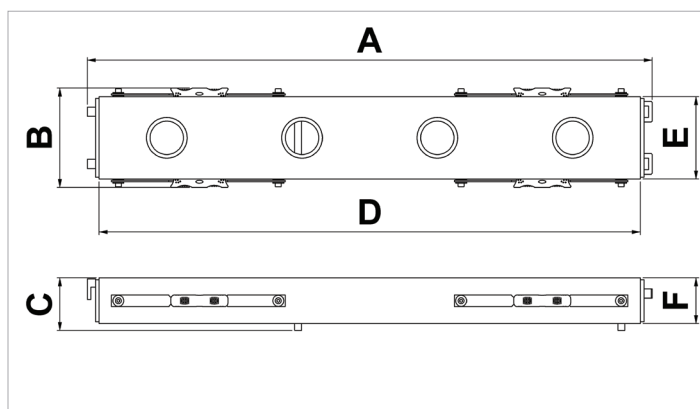
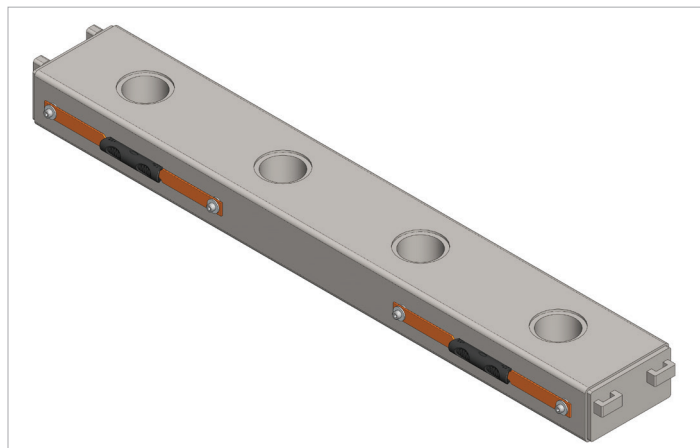


## Folha de especificações técnicas

# SHB-LW 1.2 | Viga elevada

Especificações		
número de artigo		100.003.427
modelo		SHB-LW 1.2
breve descrição		Viga elevada
peso, pronto para uso	kg	31.0

Dimensões de desenho técnico		
dimensão A	mm	1236
dimensão B	mm	250
dimensão C	mm	115
dimensão D	mm	1184
dimensão E	mm	180
dimensão F	mm	100



[holmatro.com](https://www.holmatro.com)

© Holmatro 2023-12-20

Embora este conteúdo tenha sido alvo da máxima atenção, é possível que a informação neste impresso esteja incorreta ou incompleta. A Holmatro B.V. e as suas afiliadas (a seguir designada: Holmatro) não podem ser responsabilizadas, em nenhuma circunstância, pelas consequências das atividades levadas a cabo com base neste impresso. Os valores podem variar consoante as medições efetuadas pelo fabricante. Caso tenha alguma dúvida acerca da exatidão ou integralidade da informação, deverá contactar a Holmatro (T +31 (0)162-751500). Nenhuma parte deste impresso pode ser copiada e/ou publicada de forma alguma, sem a autorização explícita da Holmatro.